

## FORMATIONS RENCONTRES RESSOURCES

POUR  
LES CANDIDAT.ES  
À L'INSTALLATION  
ET  
LES PAYSAN.NES  
EN ILE-DE-FRANCE



Ile-de-France



Comprendre son présent,  
Choisir son avenir !

### LE POINT DE DÉPART

Pôle d'Accompagnement des projets d'installation Agricoles, Biologiques et Solidaires, Abiosol est créé en 2009 du regroupement de 4 structures : Les Champs des Possibles, le réseau AMAP IDF, le GAB IDF et Terre de Liens IDF.

L'objectif du collectif est d'accompagner les futures installations d'agriculteurs et d'agricultrices biologiques en Île-de-France en mutualisant les moyens, les outils et les compétences.

La création du pôle répond au besoin de disposer d'un guichet unique, exprimés par les porteurs de projets ayant besoin d'être dirigés et conseillés. Le pôle accompagne les porteurs de projets de l'émergence de leur idée à leur installation. Il entend favoriser les installations et les transmissions en agriculture biologique et paysanne sur le territoire francilien.



Regroupées en une association depuis 2019, dont les structures membres sont aujourd'hui Terre de Liens IdF, le réseau Amap IdF et la couveuse d'activité et coopérative agricole les Champs des Possibles, Abiosol peut judicieusement adresser les porteurs de projets en fonction de leurs besoins vers le bon interlocuteur.

### LE PROJET

Les structures partagent les mêmes valeurs et ambitions et disposent chacune d'expertises différentes et complémentaires, leur permettant d'accompagner les porteurs de projet tout du long.

L'association **Terre de Liens IdF** accompagne l'accès au foncier et au bâti agricole pour des projets en Agriculture Biologique.

**Les Champs des Possibles** anime une couveuse d'activités agricoles et met à disposition du matériel et des terres agricoles afin de tester les projets de production à taille réelle.

**Le Réseau des AMAP IDF** met en lien les consommateurs dits mangeurs et les paysan.nes, pour sécuriser les revenus et les approvisionnements.

**L' AFOCG IDF** est une structure francilienne accompagnant les agriculteurs dans la gestion de leur exploitation. L'AFOCG s'adresse aux agriculteurs et agricultrices, quel que soit le type d'exploitation, qui souhaitent rentrer dans une démarche de formation continue et de réflexion collective.

Pour bénéficier de l'accompagnement de l'association, les porteurs de projets signent une convention d'accompagnement. Cet engagement permet de bénéficier d'un accompagnement personnalisé et de formations collectives (le parcours en immersion *Paysan.ne Demain?* pour faire mûrir son projet d'installation), des temps d'échanges collectifs avec des apéros installation et des visites de fermes biologiques, l'accompagnement sur des informations plus techniques avec la formation De l'Idée au Projet (pistes foncières, travailler en collectif, chiffrer son projet...) et des temps de mise en pratique dans des fermes du réseau.

Les signataires bénéficient aussi du large réseau de porteurs et porteuses de projets accompagnés par l'association depuis près de 15 ans ainsi que d'une liste de diffusion pour recevoir toutes les dernières actualités.

ABIOSOL

-

Mundo M

47 avenue Pasteur  
93100 MONTREUIL  
contact@abiosol.org



## LE RÉSEAU AMAP ÎLE-DE-FRANCE



Créé en 2004, le Réseau des AMAP en Ile-de-France regroupe les amapien-ne-s et les paysan-ne-s qui œuvrent ensemble autour d'un même objectif : maintenir et développer une agriculture locale, paysanne et citoyenne sur le territoire francilien. Pour cela, les partenariats entre des paysan-ne-s et des citoyen-ne-s qui les soutiennent collectivement est indispensable, en particulier sur le territoire francilien où la pression foncière est renforcée par l'extension urbaine.

Les AMAP : Association pour le maintien d'une Agriculture Paysanne sont des partenariats entre un groupe de citoyen-ne-s et un-e paysan-ne. C'est un engagement réciproque sur une saison qui permet chaque semaine la rencontre entre le groupe et le-la paysan-ne qui apporte sa récolte, financée au préalable par les « amapien-ne-s ».

Ce sont les amapien-ne-s qui s'organisent pour faire vivre le partenariat. Ce système garantit au-la paysan-ne une rémunération juste, l'écoulement de sa production, et un lien privilégié avec les mangeur-euse-s. Cela permet de maintenir l'agriculture paysanne dans notre région. Facile à insérer dans le tissu urbain, l'agriculture paysanne regroupe des petites surfaces de maraîchage, plus productives que les grandes exploitations agricoles d'Ile-de-France.

Pour accompagner et renforcer le Mouvement des AMAP en Ile-de-France, les actions du Réseau s'articulent autour de plusieurs missions : · Accompagner le développement et la pérennisation des partenariats AMAP en aidant les futurs groupes à se constituer et en apportant des outils pour l'animation des groupes à travers des formations.

· Veiller à la pérennité des fermes franciliennes en accompagnant individuellement et collectivement les fermes et en facilitant l'échange de pratiques via des formations et des temps d'échange.

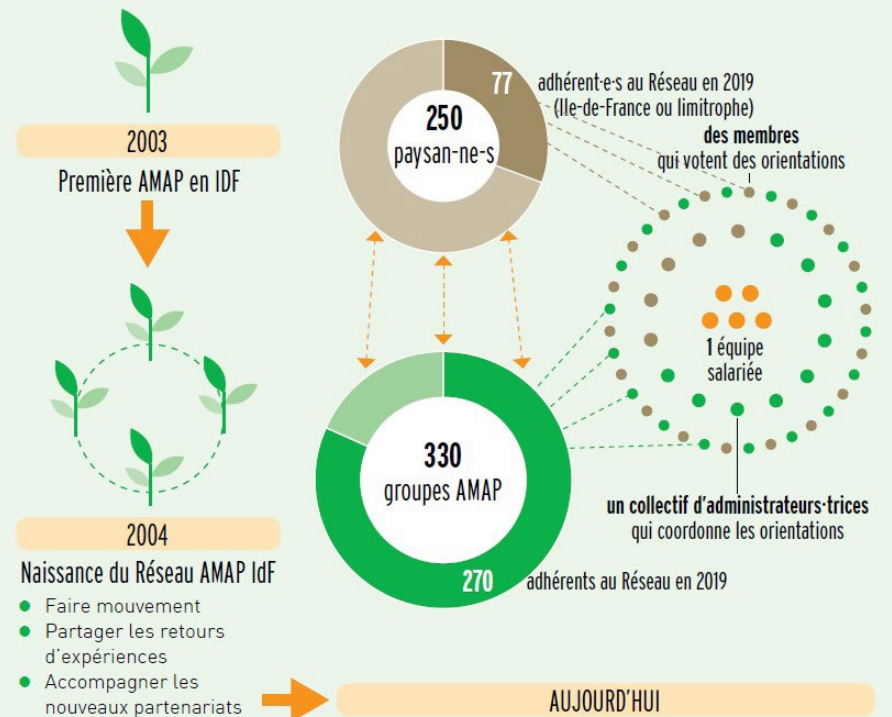
· Accompagner l'installation de nouveaux paysans et nouvelles paysannes avec nos partenaires de l'association Abiosol.

· Assurer l'animation et la structuration de son réseau en tant que lieu d'échange, d'accompagnement et de mutualisation des bonnes pratiques pour promouvoir l'agriculture citoyenne.

· Se faire l'écho, auprès des institutions et décideurs, d'un modèle agricole économiquement viable et socialement équitable .

· Accompagner les groupes AMAP dans leurs luttes locales sur les questions agricoles et alimentaires, notamment sur l'accessibilité alimentaire et l'éducation à l'alimentation.

## LE RÉSEAU AMAP IDF





## LES CHAMPS DES POSSIBLES

La coopérative des Champs des Possibles accompagne depuis 2009 des activités agricoles, d'artisanat alimentaire ou tertiaires en lien avec les thématiques agricoles, alimentaires ou rurales à travers trois dispositifs :

- Un espace test : aussi appelé couveuse d'activité, il permet à des personnes de venir tester une activité sur des sites de la coopérative, de ses partenaires, ou directement identifiés par les future.s entrepreneuses et entrepreneurs à l'essai. Il offre un cadre légal, juridique, fiscal et comptable grâce à la signature d'un contrat d'appui au projet d'entreprise (CAPE) ainsi que des moyens matériels, un accompagnement et un tutorat professionnel pour tester en "grandeur réelle" le projet d'activité pendant un à trois ans. Le passage en couveuse permet aux future.s entrepreneuses et entrepreneurs de tester leur motivation, compléter leur savoir faire, s'insérer dans le tissu local, etc.

- Une Coopérative d'Activité et d'Entrepreneurs (CAE) : elle permet à la sortie de son test d'activité de poursuivre son parcours d'entrepreneuse ou d'entrepreneur au sein de la coopérative sans avoir besoin de créer sa propre structure. Cela offre l'opportunité de rester au sein du collectif et de bénéficier des avantages du salariat tout en menant à bien une activité individuelle et en s'impliquant dans la vie de la coopérative.

- De la formation : Les Champs des Possibles est organisme de formation et en organise toute l'année, destinées à un public de porteuses et porteurs de projet mais aussi pour des professionnels confirmés souhaitant parfaire leurs connaissances ou élargir le champ de leurs activités.

Mi 2023, les Champs des Possibles ce sont:

- 79 sociétaires
- 9 salarié.e.s
- 50 entrepreneurs et entrepreneuses à l'essai ou associé.e.s

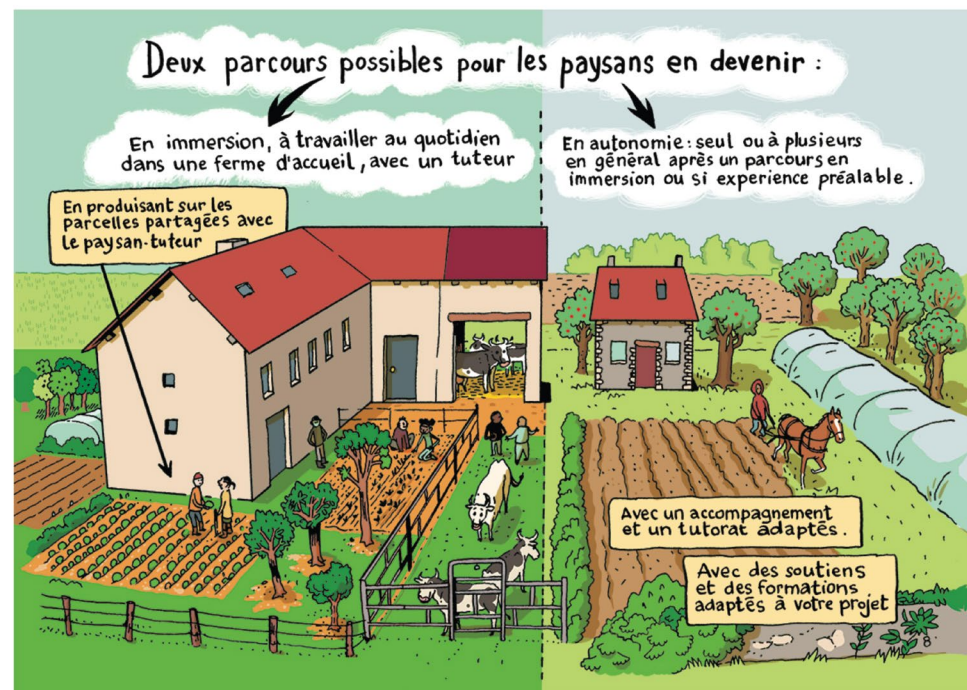
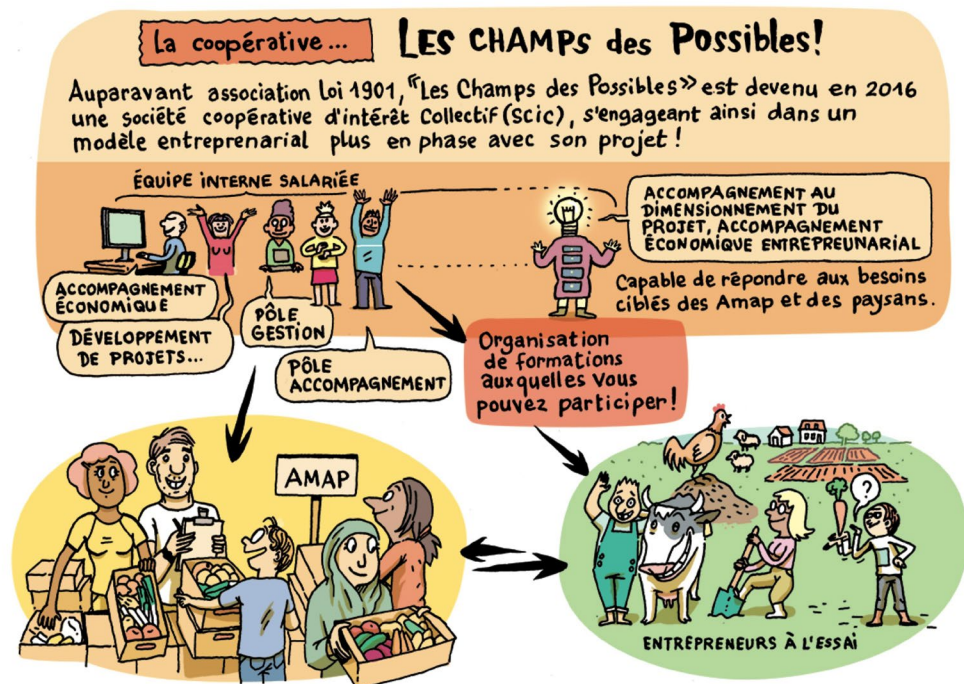
En plus de ces dispositifs, les Champs des Possibles dispose d'un réseau d'outils de production agricoles (fermes d'accueil), mais aussi d'outils de transformation (fournils, laboratoire de transformation alimentaire).

Des réunions d'accueil sont organisées régulièrement pour présenter la coopérative et ses dispositifs (voir dans ce catalogue).

[www.leschampsdespossibles.fr](http://www.leschampsdespossibles.fr)



## LES CHAMPS DES POSSIBLES





Le Mouvement national Terre de Liens s'appuie sur trois piliers :

- **Un réseau associatif**, constitué de 19 associations territoriales et d'une fédération nationale, mobilisé partout en France pour accueillir et accompagner les paysans et paysannes à accéder à la terre, informer et rassembler le public autour des enjeux fonciers et agricoles, ancrer le projet de Terre de Liens dans une dynamique citoyenne et locale ;

- **Une foncière**, entreprise d'investissement solidaire ouverte aux citoyens, qui permet à chacun de diriger son épargne vers l'acquisition de biens agricoles mis à disposition des paysans dans le cadre d'un bail rural environnemental ;

- **Une fondation**, reconnue d'utilité publique, habilitée à recevoir dons, legs, donations et subventions d'investissement, notamment publiques ; elle ouvre également la porte au mécénat. La Fondation est aussi propriétaire de biens agricoles.



**Île-de-France**



**L'association Terre de Liens IdF défend les valeurs du Mouvement en tenant compte des spécificités de la région. Son action vise à :**

- Favoriser l'installation de paysan.nes grâce à l'acquisition de biens fonciers par la Foncière et/ou la Fondation Terre de Liens et accompagner les porteurs de projet dans leurs recherches de terres

- Accompagner les propriétaires publics et privés qui projettent de mettre leur foncier à disposition de nouveaux paysans ;

- Sensibiliser les décideurs locaux aux enjeux de protection des terres agricoles et de développement de l'installation en agriculture biologique ;

- Mobiliser les citoyens pour qu'ils agissent en faveur de la préservation des terres ;

- Agir pour rapprocher les milieux ruraux et urbains en créant des liens privilégiés entre paysans et citoyens.



[www.terredeliens-iledefrance.org](http://www.terredeliens-iledefrance.org)



# AGIR POUR LA FORMATION COLLECTIVE À LA GESTION EN ÎLE-DE-FRANCE



L'AFOCG IdF, établissement secondaire des Champs des Possibles, est une structure de formation gérée par des agriculteurs et agricultrices désirant développer leur autonomie décisionnelle dans la conduite de leur exploitation agricole et/ou d'activités rurales.

L'AFOCG IdF est ainsi née de la volonté d'agricultrices et d'agriculteurs d'Île-de-France de se réapproprier leurs chiffres, leur comptabilité et leur gestion afin de s'en servir comme un réel outil d'aide à la décision et de pilotage de leur exploitation.



## Pourquoi devenir membre de l'AFOCG IdF ?

- Pour développer ses compétences dans la gestion de son exploitation, par la formation collective
- Pour réfléchir à l'orientation de son exploitation et de son projet de vie,
- Pour gagner en autonomie et maîtriser ses choix stratégiques,
- Pour avoir des espaces d'échanges bienveillants entre pairs,
- Pour avoir un véritable partenaire qui accompagne au quotidien!

## Nos engagements à l'AFOCG IdF

- Privilégier les objectifs de l'agriculteur et de l'agricultrice et de sa famille en plaçant l'humain au cœur des décisions
- Former de façon collective et solidaire dans un climat de respect (confidentialité, non-jugement) et de bienveillance pour permettre les échanges, la réflexion et l'analyse entre pairs
- Considérer la gestion de façon globale et permettre à chacun d'élaborer ses propres solutions
- Accompagner les fermes dans leurs diversités, et leurs spécificités.



## INDIVIDU

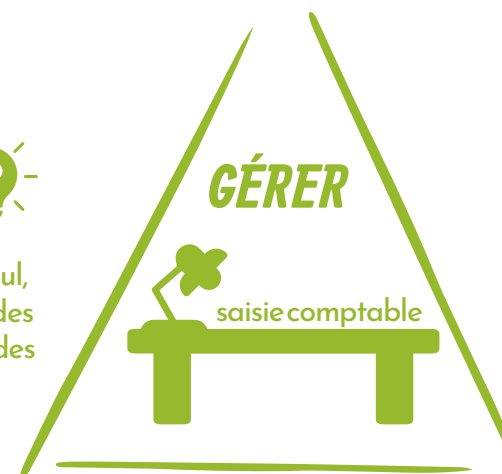
objectifs,  
valeurs,  
vision du métier



prendre du recul,  
réfléchir, faire des  
choix, prendre des  
décisions



le tout :  
en collectif!



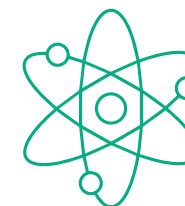
## EXPLOITATION

optimisation  
des facteurs  
de production



## CONTEXTE

environnement  
(économie, politique,  
famille, climat,  
social etc...)





## UN CATALOGUE POURQUOI?

Afin de pouvoir construire votre parcours de formation, le pôle Abiosol édite un catalogue par an regroupant toute son offre, allant de l'accompagnement à l'émergence du projet jusqu'aux formations plus techniques.

Les thèmes et formats des journées peuvent évoluer en fonction de vos besoins. Vous trouverez dans ce catalogue différents temps d'échanges :



Réunion  
d'information



Rencontre &  
échanges de  
pratiques



Visite  
de ferme



Apéro  
installation



Formation



Voyage d'étude

## COMMENT S'INSCRIRE ?

Sur la page dédiée à la formation qui vous intéresse, vous trouverez dans la colonne de droite un encart "Modalités d'inscription". Cette rubrique vous indiquera les structures organisatrices, vos interlocuteurs ainsi que leurs coordonnées.

Selon les formations, il vous est possible de vous inscrire : simplement en envoyant un mail à l'interlocuteur indiqué ou via un formulaire en ligne envoyé par mail 1 mois avant la formation.

### COMBIEN COÛTE UNE FORMATION ?



GRATUIT ET  
OUVERT À TOUS.TES



PARTICIPATION  
DE 10€ ET  
OUVERT À TOUS.TES



CONTRIBUTION  
FINANCIÈRE PRÉCISÉE  
DANS L'INVITATION

## FINANCER SA FORMATION

Le coût réel des formations (organisation, intervenants, suivi administratif) est financé, en partie, par Vivea (fonds de formations pour les exploitants agricoles), par le FAFSEA (fonds de formation pour les salariés agricoles) ou encore l'OPCA (organismes paritaires collecteurs agréés pour les salariés du secteur privé). Une contribution complémentaire sera précisée dans l'invitation.

### • FONDS VIVEA

Pour les bénéficiaires de ce fonds, la structure organisatrice se charge de la demande de financement. En tant que candidat.e à l'installation agricole, vous pouvez bénéficier du fonds de formation VIVEA (issu des contributions des agriculteurs) en fournissant l'attestation d'entrée en parcours à l'installation.

En 2019, VIVEA instaure un plafond annuel de prise en charge de 2000 euros par an par porteur.se de projet sous certaines conditions:

1. Une attestation d'éligibilité au financement délivrée par le CEPPP (Centre d'élaboration du plan de professionnalisation personnalisé).
2. Le PPP signé du conseiller référent et du porteur de projet.
3. La copie de l'écran Compte Personnel de Formation.
4. Un engagement du créateur/ repreneur sur l'absence de financement possible, son statut de non contributeur, sur une sollicitation financière de VIVEA exclusivement sur les formations du PPP.

Pour plus d'informations  
Point accueil installation  
Seine-et-Marne  
01 64 79 30 54  
pai77@orange.fr

Point accueil installation  
Île-de-France ouest  
01 39 54 26 17  
pai@jaidf.fr

Pour les paysan.nes installé.es, vous devez être à jour de votre cotisation formation MSA.

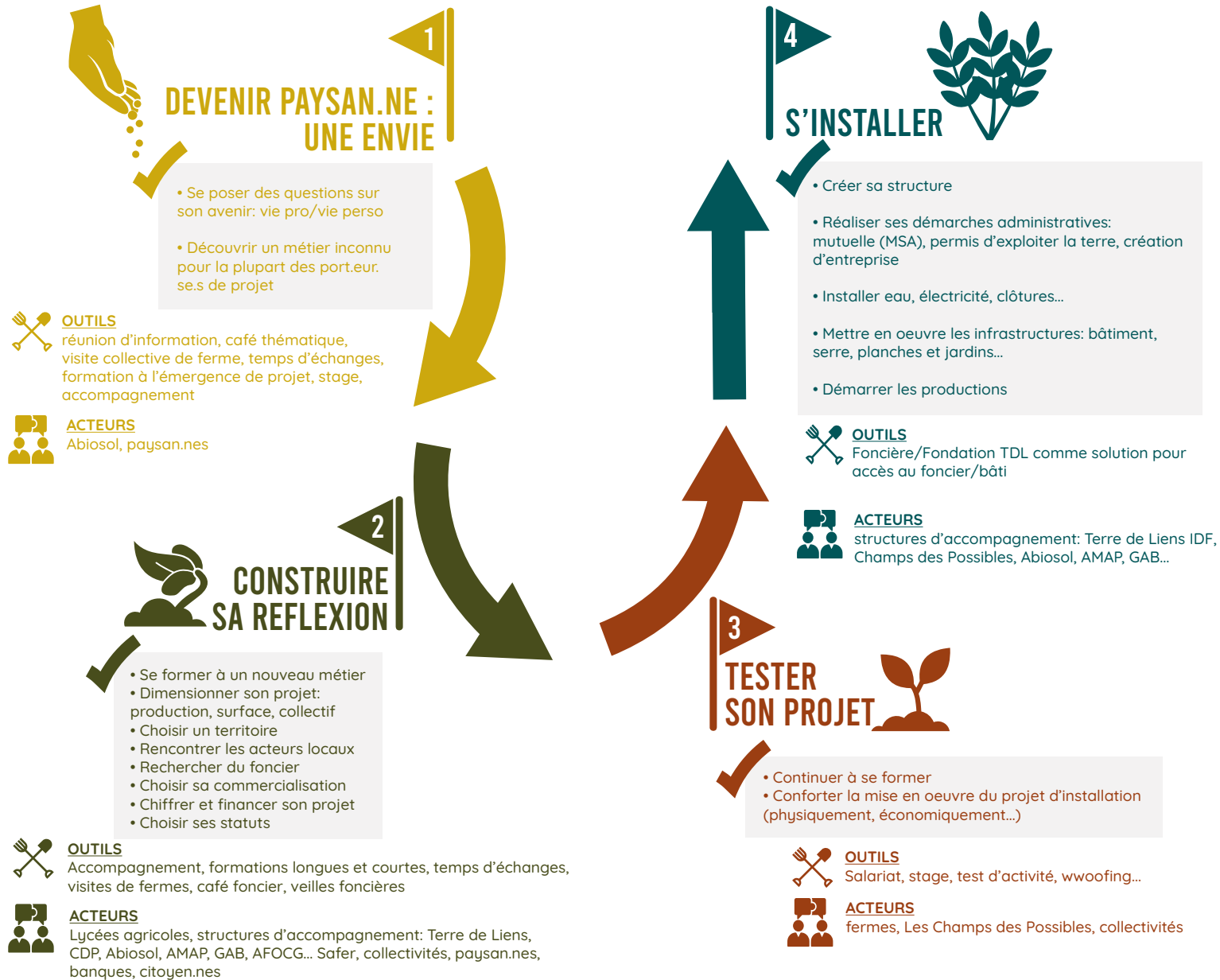
Pour plus d'informations  
Délégation Nord-Ouest Vivea  
03 22 33 35 60

Pour les bénéficiaires des fonds FAFSEA/OCAPAT ou d'un OPCA, la structure organisatrice vous fournira une facture pour votre demande de remboursement.



**PARCOURS AIDÉ**  
Point Accueil Installation (PAI): un temps pour officialiser une envie de devenir agriculteur.rice

**PARCOURS AIDÉ**  
- Plan de Professionnalisation Personnalisé (PPP): des formations pour gagner en compétences et valider son projet  
  
- Stage 21h: rencontre des acteurs du monde agricole avec la Chambre d'Agriculture



**PARCOURS AIDÉ**  
- Validation du PPP (Plan de Professionnalisation Personnalisé)  
- Réalisation du PE (Plan d'Entreprise)  
- DJA\*: aides financières à l'installation  
\* Dotation Jeune Agriculteur

**PARCOURS AIDÉ**  
- Stage de parrainage 3 à 12 mois de stage pour reprendre une ferme ou s'associer à une structure existante



# DIFFÉRENTS NIVEAUX D'AVANCEMENT



## ÉMERGENCE



Poser les fondations  
de son projet

- Confirmer son envie
- Explorer ses idées
- Travailler sur ses aspirations
- Rencontrer le monde agricole et son réseau

## FORMALISATION



Clarifier son projet  
et mettre en place  
sa stratégie  
d'installation

- Monter en compétences
- Dimensionner son activité
- Choisir son statut
- Chercher son lieu d'installation
- Lancer le parcours PPP

## INSTALLATION



Mettre en application  
son projet

## ACTION LOCALE



S'outiller pour mieux  
comprendre le contexte  
agricole et foncier



## ÉMERGENCE

- RÉUNION D'ACCUEIL DES PORTEURS DE PROJET EN AGRICULTURE
- RÉUNION DE PRÉSENTATION DU TEST D'ACTIVITÉ AU SEIN DE LA COUVEUSE LES CHAMPS DES POSSIBLES
- ANALYSER LA FERTILITÉ DU SOL
- VISITE DE FERME
- PARCOURS DE DÉCOUVERTE "PAYSAN.NE DEMAIN ?"
- DÉCOUVRIR LA COMPTA PAR LE JEU
- APÉRO INSTALLATION
- DÉCOUVRIR LES AMAP



## FORMALISATION

- DE L'IDÉE AU PROJET
- DE L'IDÉE AU PROJET ALIMENTAIRE
- INITIATION À LA LACTOFERMENTATION
- DEVENIR BRASSEUR.EUSE PROFESSIONNEL.LE À PARIS
- INITIATION À LA CULTURE DE HOUBLON

## FORMALISATION

- DEMAIN ON S'ASSOCIE : TRAVAILLER NOTRE PROJET COMMUN
- AUTOCONSTRUCTION:TRAVAIL DU MÉTAL
- AUTOCONSTRUCTION:TRAVAIL DU BOIS
- ÉLEVEUR -INFIRMIER OVIN
- METTRE EN PLACE UN ATELIER DE PRODUCTION FRUITIÈRE EN DIVERSIFICATION SUR SA FERME
- SE DIVERSIFIER EN RAISIN DE TABLE ET KIWI BIO
- DEVENIR PAYSAN.NE EN AMAP
- CYCLE "ÊTRE MARÂÎCHER.ÈRE EN AMAP"
- CONSTRUIRE ET CONSOLIDER SES PARTENARIATS AMAP: FRUITS, VOLAILLES, OEUFS, PPAM...
- TRAVAILLER EN COUPLE
- CHOISIR SON STATUT JURIDIQUE
- S'ASSURER, SE RASSURER: LES ASSURANCES, JE N'Y COMPRENDS RIEN, ET POURTANT...
- RÉALISER LE PRÉVISIONNEL ÉCONOMIQUE DE SON PROJET
- CLÔTURER SA COMPTABILITÉ
- SE REPÉRER DANS SA COMPTA' ET SES DOCUMENTS DE GESTION, LES ANALYSER ET RAISONNER SA STRATÉGIE
- M'Y RETROUVER DANS L'ADMINISTRATIF : DEMANDE DE DJA, CRÉATION D'ENTREPRISE ET GESTION AU QUOTIDIEN
- ENVISAGER UN PROJET DE DIVERSIFICATION SUR MA FERME





## INSTALLATION

- TRANSMETTRE DES SAVOIR-FAIRE PROFESSIONNELS : RÔLE, POSTURE ET OUTILS DU TUTEUR EN ESPACE TEST AGRICOLE
- QUELLES FORMULES POUR TRAVAILLER EN COLLECTIF EN AGRICULTURE ?
- RÉSILIENCE ALIMENTAIRE
- PRENDRE DU REcul SUR LA GESTION DE SA FERME
- JOURNÉE INTER-PAYSAN.NES
- VOYAGE D'ÉTUDE DES PAYSAN.NES EN AMAP
- CONGÉ MATERNITÉ : CONNAÎTRE MES DROITS ET LES DÉMARCHES
- VERS PLUS D'ENGAGEMENTS CITOYENS-PAYSANS ? À LA DÉCOUVERTE DE LA FERME COLLECTIVE DE BELÈTRE
- AMÉLIORER SA SAISIE SOUS ISTEa : REMISE EN JAMBE AVANT LA CLÔTURE
- À L'AIDE JE VEUX EMBAUCHER !
- EMBAUCHER UN.E SALARIÉ.E AGRICOLE EN RESPECTANT LE DROIT DU TRAVAIL
- CONDUITE D'ENGINS AGRICOLES EN SÉCURITÉ
- RÉALISER L'ENTRETIEN COURANT DE SON TRACTEUR
- DIVERSIFICATION : CRÉATION ATELIER POULES PONDEUSES
- SE DIVERSIFIER EN CHAMPIGNONS
- DIVERSIFICATION : CRÉATION ATELIER PORC PLEIN AIR
- SE DIVERSIFIER EN FRAISES ET PETITS FRUITS BIO



## ACTION LOCALE

- LE CONTEXTE FONCIER EN IDF: REPÈRES ET CLÉS DE COMPRÉHENSION
- FAIRE POUSSER DES FERMES EN ÎLE-DE-FRANCE : LE PARCOURS D'ACQUISITION COLLECTIVE DES FERMES AVEC TERRE DE LIENS, DU REPÉRAGE À L'ACHAT !
- MIEUX CONNAÎTRE LES SAFER, LEUR FONCTIONNEMENT ET LEUR RÔLE DANS LA PRÉSERVATION DU FONCIER AGRICOLE
- LE RÔLE DES COLLECTIVITÉS DANS LE DÉVELOPPEMENT DE L'AGRICULTURE SUR MON TERRITOIRE

## RÉUNION D'ACCUEIL DES PORTEURS DE PROJET EN AGRICULTURE



### OBJECTIFS

- Découvrir l'association Abiosol, les structures qui la composent et son offre d'accompagnement (formations, visites, accompagnement collectif et individuel...).
- Avoir une vision globale du parcours à l'installation et identifier les premiers acteurs clés.
- Identifier les différentes thématiques de réflexion pour construire son projet.
- Échanger avec d'autres porteurs et porteuses de projet.

### PROGRAMME

- Tour de table des projets d'installation de chacun.e.
- Présentation de l'association Abiosol et de son offre d'accompagnement.
- Échanges avec les participant.es en sous-groupes sur l'avancée de leur projet et définition des prochaines démarches à entreprendre.



Réunion  
d'information



### PUBLIC

Candidat.es à l'installation agricole

### LIEU

Mundo-M  
47 avenue Pasteur  
93100 Montreuil

### INTERVENANTE

Jade JOURDAN  
Chargée d'accompagnement à l'installation à Abiosol

### MODALITES D'INSCRIPTION

Association Abiosol  
Jade JOURDAN

[jade@abiosol.org](mailto:jade@abiosol.org)

## RÉUNION DE PRÉSENTATION DU TEST D'ACTIVITÉ AU SEIN DE LA COUVEUSE LES CHAMPS DES POSSIBLES



Réunion  
d'information



LES CHAMPS  
DES POSSIBLES

### OBJECTIF

- Découvrir les parcours de test d'activité proposé par Les Champs des Possibles, les lieux d'accueil et l'accompagnement proposé.

### PROGRAMME

- Description de l'espace-test des Champs des Possibles : archipel de fermes d'accueil, différents parcours de test : en immersion sur une ferme d'accueil ou en autonomie.
- Présentation du principe et des modalités du test dans le cadre des Champs des Possibles : la spécificité du contrat CAPE, l'accompagnement et le tutorat proposé, les fonctions de couveuse et de pépinière, le processus d'entrée en test d'activité.
- Discussion autour du projet de chacun.e et sur la pertinence de la couveuse vis-à-vis de chaque projet.

### PUBLIC

Candidat.es à l'installation agricole

### LIEU

Variable en Ile-de-France

### INTERVENANT.E

Chargé.e d'accompagnement aux Champs des Possibles

### MODALITES D'INSCRIPTION

Pour trouver la prochaine session de cette formation, retrouvez les dates et les informations sur [le calendrier des formations à venir](#) !

Si aucune formation n'est programmée, contactez le responsable de formation :

[responsable.formation@leschampsdespossibles.fr](mailto:responsable.formation@leschampsdespossibles.fr)

## ANALYSER LA FERTILITÉ DU SOL



### OBJECTIFS

- Comprendre les éléments clés de la fertilité du sol
- Acquérir des outils pour analyser les potentialités agronomiques d'un sol

### PROGRAMME

Le sol est le principal outil de production des agriculteurs. En agriculture biologique (AB), sa fertilité sur le long terme est d'autant plus déterminante que le cahier des charges restreint les apports exogènes.

Le maintien voire l'augmentation de cette fertilité passe par la compréhension des phénomènes biologiques et chimiques, et la dynamique fonctionnelle qui en découle (faune, flore, éléments chimiques, etc...).

La «bonne santé» du sol, qui peut passer par la mise en place de couverts végétaux, d'un travail du sol simplifié, d'une rotation équilibrée, est au cœur des préoccupations des agriculteurs biologiques.



Formation



AGRI  
PARIS



### PUBLIC

Candidat.e.s à l'installation  
Paysan.ne.s installé.e.s  
Salarié.e.s agricoles  
Pré-requis: avoir assisté à 1 réunion  
d'accueil ABIOSOL

### INTERVENANT.ES

Jade JOURDAN  
Association Abiosol

### MODALITES D'INSCRIPTION

Association Abiosol  
Jade JOURDAN

jade@abiosol.org  
Inscription par mail

## VISITE DE FERME



Visite de ferme



### OBJECTIFS

- Découvrir et comprendre le fonctionnement de différents systèmes de production biologique.
- Découvrir et comprendre les synergies possibles entre différentes productions.
- Découvrir et comprendre les dynamiques territoriales que peuvent développer les fermes bio.
- Découvrir différentes productions

### PROGRAMME

- Description du parcours à l'installation
- Présentation de la production
- Présentation des pratiques agricoles en AB
- Visite de la ferme

### PUBLIC

Candidat-es à l'installation agricole

### LIEU

Sur une ferme bio en Île-de-France

### INTERVENANT.ES

Paysan.ne installé.e  
Animateur-trice Abiosol

### MODALITES D'INSCRIPTION

Association Abiosol  
Jade JOURDAN

jade@abiosol.org  
Inscription par mail



## PARCOURS DE DÉCOUVERTE "PAYSAN.NE DEMAIN ?"



### OBJECTIFS

- Formuler son projet de transition professionnelle, mûrir son idée au travers d'échanges collectifs
- Réaliser 4 stages en Île-de-France sur des fermes en agriculture biologique et paysanne ou chez des artisans alimentaires.
- S'ouvrir à des types de production peut-être non imaginés (maraîchage, élevage, arboriculture, boulangerie, brasserie, etc...).
- Se confronter à la réalité du métier de paysan.ne ou d'artisan.ne
- Commencer à se constituer un réseau socio-professionnel en Île-de-France



Formation



AGRI  
PARIS



### PUBLIC

Candidat-es à l'installation agricole

### LIEU

Mundo-M  
47 avenue Pasteur  
93100 Montreuil

### INTERVENANT.ES

Jade JOURDAN  
chargée d'accompagnement à l'installation chez Abiosol

Saturnin MESNIL  
Acompagnateur pédagogique  
Les Champs des Possibles

### MODALITES D'INSCRIPTION

Association Abiosol  
Jade JOURDAN

jade@abiosol.org  
Inscription par mail

## PARCOURS DE DÉCOUVERTE "PAYSAN.NE DEMAIN ?"



Rencontre &  
échanges de pratiques



AGRI  
PARIS



### PROGRAMME

Ce parcours d'immersion dans le métier alternera des stages sur des fermes ou chez des transformateurs et des temps de regroupement entre stagiaires.

- Regroupement des stagiaires (3 jours)  
Présentation du projet de chaque stagiaire, de son insertion dans son projet professionnel, présentation des stages et choix des sites d'accueil parmi les 40 fermes du catalogue
- 4 stages de 15 jours sur une exploitation agricole ou chez des artisan.es
- Regroupement des stagiaires (1 jour)  
retour d'expérience, suite du parcours



## DÉCOUVRIR LA COMPTA PAR LE JEU



### OBJECTIFS

- Comprendre les liens entre les flux de trésorerie et de biens et services et la comptabilité
- Comprendre comment se construit un compte de résultat et un bilan
- Changer sa perception sur la comptabilité et découvrir comment s'en servir pour prendre les bonnes décisions

### PROGRAMME

- **J1:** Découverte des conséquences comptables des choix de gestion d'une entreprise agricole  
Découverte des différents indicateurs et de leur utilité dans la gestion d'une exploitation : Chiffre d'affaire, EBE, résultat comptable, fonds de roulement, besoin en trésorerie
- **J2:** Outils de pilotage d'une entreprise: EBE prévisionnel, budget de trésorerie, plan de financement des investissements  
Jeu de plateau permettant de se mettre dans la peau d'un agriculteur et de voir les conséquences comptables des choix du quotidien  
Analyse de documents comptables



Formation



AGRI  
PARIS



### PUBLIC

Candidat·es à l'installation et pay-sannes  
Stage accessible aux débutant·e.s.

### LIEU

Montreuil

### INTERVENANT·E

Chargé·e de mission AFOCG IDF

### MODALITES D'INSCRIPTION

AFOCG Île-de-France

contact@afocg-idf.fr  
07.67.75.14.49

## APÉRO INSTALLATION



### OBJECTIFS

Un apéro installation, une thématique.

### PROGRAMME

L'apéro installation est un format différent des autres temps d'échanges proposés. En soirée, les apéros installation permettent d'échanger dans un cadre convivial sur des thématiques variées liées à l'installation. C'est aussi un bon moment pour rencontrer d'autres porteurs et porteuses de projet. En fin de soirée, il vous est proposé de partager un repas tous ensemble !



Apéro installation



### PUBLIC

Candidat·es à l'installation

### LIEU

À définir

### INTERVENANT·ES

Intervenant·e extérieur·e et animateur·trice·s de l'association Abiosol

### MODALITES D'INSCRIPTION

Association Abiosol  
Jade JOURDAN  
jade@abiosol.org  
Inscription par mail



## DÉCOUVRIR LES AMAP



### OBJECTIFS

- Découvrir le modèle AMAP et ses acteurs.rices (paysan.nes et amapien;nes).
- Connaître les principes, valeurs et engagements liés aux AMAP.
- Disposer d'éléments de contexte sur la dynamique des AMAP et l'agriculture paysanne en Île-de-France.

### PROGRAMME

- Présentation des principes et des valeurs portées par les AMAP
- Sur le lieu de livraison AMAP, rencontre et échanges avec le.la maraîchère.e en AMAP et ses amapien.ne.s

Vous pouvez aussi participer à l'une des soirées «*Tout savoir sur l'AMAP avant d'en créer une ou d'en rejoindre une*» organisées 4 fois par an. Initialement destinées aux futures amapien.nes, vous pouvez aussi y participer pour découvrir les AMAP et commencer à vous questionner sur votre modèle de commercialisation.



Réunion  
d'information



### PUBLIC

Candidat.es à l'installation agricole  
Paysan.nes intéressé.es pour mettre  
en place un partenariat AMAP

### LIEU

Sur un lieu de distribution AMAP en  
Île-de-France

### INTERVENANTE

Astrid GIRARD  
Chargée d'accompagnement des  
groupes en AMAP et des partenariats  
en AMAP  
Paysan.ne en AMAP et bénévole  
d'AMAP

### MODALITES D'INSCRIPTION

Astrid GIRARD  
astrid@amap-idf.org  
07 48 45 31 90

Trouvez la date de la prochaine  
soirée sur [l'agenda du site](#)

### DUREE

3h en soirée en semaine





## DE L'IDÉE AU PROJET



Formation

AGRI  
PARIS

### OBJECTIFS

*De l'idée Au Projet (DIAP)* permet d'acquérir les compétences nécessaires pour s'installer sur des projets viables et durables. Cette formation est pertinente pour poser les bases de son projet.

Grâce à des modules progressifs et complets couvrant les thématiques importantes de l'agriculture et de la construction des projets, les participants seront capables à l'issue de la formation de :

- Définir leurs objectifs personnels et professionnels du projet d'installation
- Construire un projet tenant compte des spécificités de l'agriculture biologique et du territoire francilien
- Définir les modes de production et de commercialisation les plus adaptés aux aspirations et au contexte francilien
- Mettre en relation l'activité agricole avec les moyens de production et les compétences nécessaires pour mettre en œuvre leur projet
- Commencer à construire un projet viable économiquement
- Définir le mode de tenure foncière le plus adapté à leur projet et à leurs aspirations
- Se constituer un réseau sur le territoire francilien

### PUBLIC

Candidat.e.s à l'installation

### LIEU

Un gîte en Ile-de-France et différentes fermes de la région

### INTERVENANT.ES

L'ensemble de la formation est dispensée par des intervenant.es des structures membres de l'association. Les méthodes pédagogiques alterneront présentations, mises en pratique, visites et rencontres de paysan.nes installé.es

### MODALITES D'INSCRIPTION

Association Abiosol  
Jade JOURDAN  
jade@abiosol.org

## DE L'IDÉE AU PROJET



Formation

AGRI  
PARIS

### PROGRAMME

- *Présenter son projet et définir ses objectifs*
- *Commencer à chiffrer son projet :* comprendre les éléments économiques et de gestion—analyse des différentes notions de gestion
- *Analyser la fertilité du sol :* s'approprier les composantes de la fertilité d'un sol et appréhender les caractéristiques d'un sol pour pouvoir adapter ses pratiques culturales
- *Préparer sa recherche de foncier :* mieux comprendre le contexte foncier francilien pour agir
- *Savoir coopérer sur et autour de sa ferme :* qu'est-ce qu'entreprendre en collectif ? Rencontre avec un collectif agricole
- *Gestion du temps de travail :* identifier les tâches à accomplir dans sa future activité et appréhender la gestion du temps
- *Choisir ses circuits de commercialisation :* connaître les débouchés franciliens, construire sa commercialisation adaptée à son projet
- *Des visites de fermes en IDF seront organisées en alternance avec les journées thématiques*

Cette formation vous permettra de :

- Passer du rêve au concret
- Clarifier votre projet
- Faire connaître votre projet
- Explorer votre environnement
- Etudier la faisabilité de votre projet
- Approfondir vos connaissances théoriques
- Echanger avec des paysan.ne.s
- Echanger avec d'autres porteur.se.s de projets



## DE L'IDÉE AU PROJET ALIMENTAIRE



### OBJECTIFS

*De l'idée au Projet Alimentaire* est un parcours de formation et de réflexion pour celles et ceux qui souhaitent se lancer dans un projet de transformation alimentaire artisanal de produits biologiques.

Ce parcours de 6 jours est composé de 3 modules de 2 jours permettant de jalonner sa réflexion autour de **trois thématiques**:

- Le modèle de son projet
- La transformation et sa réglementation
- L'installation et le démarrage de l'activité.

#### Les objectifs sont:

- Acquérir un socle de connaissances solides
- Apprendre à bien définir son projet
- Construire un projet d'artisanat alimentaire bio
- Apprendre les bases de la transformation alimentaire et la réglementation
- Acquérir les clés pour bien démarrer son projet et s'installer.



Formation



## DE L'IDÉE AU PROJET ALIMENTAIRE



Formation



### PROGRAMME

#### Module 1

##### Définir son projet artisanal Bio (2j)

- Présentation, interconnaissance et attentes de la formation
- La certification biologique dans l'artisanat alimentaire
- Le marché des produits artisanaux biologiques : où se positionner?
- Comment réaliser un business plan?
- Réfléchir sa gamme de produits et sa politique commerciale
- Retours d'expérience
- Présenter son projet – mise en pratique

#### Module 2

##### Connaitre les bases de la transformation alimentaire et sa réglementation (2j)

- Connaitre les bases de la conservation des aliments
- Rappels microbiologiques
- Exposé d'un procédé : diagramme de fabrication
- Les points de maîtrise sanitaire
- Chiffrer ses investissements en matériel
- La durée de vie des produits (DLC / DDM)
- Les fiches de fabrication

#### Module 3

##### S'installer et démarrer son projet (2j)

- Quel type de cuisine pour mon activité?
- Choisir mon équipement
- Entretien du matériel
- Les normes ERP
- Organiser l'espace et le temps
- Retours d'expérience de professionnels de l'artisanat (fromager, biscuitière, etc.)



### PUBLIC

Porteuses et porteurs de projet souhaitant créer une activité d'artisanat alimentaire.

Aucun prérequis

### INTERVENANT.ES

L'ensemble de la formation est dispensée par des professionnels du secteur de l'artisanat alimentaire. Les méthodes pédagogiques alterneront présentations, mises en pratique, visites et retours d'expérience.

### MODALITES D'INSCRIPTION

[responsable.formation@leschamps-despossibles.fr](mailto:responsable.formation@leschamps-despossibles.fr)

#### Délais d'inscription :

Deux semaines minimum avant le début du module de formation.

La formation se veut être une formation globale. Le coût intégral de la formation diffère des modules pris individuellement.

## INITIATION À LA LACTOFERMENTATION



### OBJECTIFS

- Pouvoir appréhender les bases de la lactofermentation afin de les mettre en place dans le cadre de votre activité professionnelle.
- Être capable de mettre en oeuvre les principes de la lactofermentation
- Être capable d'appliquer ces principes et recettes à un contexte professionnel.
- Être capable de mettre en place de nouvelles recettes et gammes de produits
- Être capable d'appliquer la théorie de la lactofermentation en conditions professionnelles.

### PROGRAMME

La formation se divise en 2 parties :

- Une matinée théorique pour appréhender les principes de la lactofermentation, les recettes de base, le matériel spécifique nécessaire, le temps de travail et les aspects sanitaires liés à ce mode de transformation.
- Un après-midi de mise en pratique collective, durant laquelle les participants transformeront des légumes en produits lactofermentés qu'ils ramèneront chez eux par la suite afin de pouvoir aller jusqu'au bout du processus fermentaire.



Formation



AGRI  
PARIS



LES CHAMPS  
DES POSSIBLES

### PUBLIC

Stage accessible aux débutant.e.s. Ceci étant, la formation vise un public envisageant de faire de la lactofermentation une activité professionnelle. La partie pratique comme théorique sera abordée avec ce prisme spécifique.

### MODALITES D'INSCRIPTION

Pour trouver la prochaine session de cette formation, retrouvez les dates et les informations sur [le calendrier des formations à venir](#) !

Si aucune formation n'est programmée, contactez le responsable de formation : [responsable.formation@leschampsdespossibles.fr](mailto:responsable.formation@leschampsdespossibles.fr)

## DEVENIR BRASSEUR.EUSE PROFESSIONNEL.LE À PARIS (5 J)



Formation



AGRI  
PARIS



LES CHAMPS  
DES POSSIBLES

### OBJECTIFS

- Doter les bénéficiaires des connaissances nécessaires à la pratique du métier de brasseur en milieu urbain.
- Comprendre les compétences nécessaires pour devenir brasseur professionnel
- Connaître les étapes du brassage de 20l à 10hL
- Créer leurs propres : ingrédients, recette, brassage, conditionnement

### PROGRAMME

- **J1 : Théorie**
  - Le processus de brassage
  - L'histoire de la bière
  - Les familles de bières
  - Les ingrédients de la bière
- **J2 : Pratique**
  - Brassage d'une première bière en atelier
  - Le conditionnement en fût
- **J3 : Visite**
  - Visite de la brasserie de l'Être
  - Retour d'expérience sur la production
  - Retour d'expérience sur l'installation
- **J4 : Théorie**
  - Hygiène, contrôle et mesures
  - Calculs, suivi d'une recette
  - Atelier de création de recettes

### PUBLIC

Porteuses et porteur de projet souhaitant créer une activité de brassage artisanal en milieu urbain. Cette formation ne nécessite aucun prérequis.

### INTERVENANTS

Loïc Lecoin et Edward Jalat Dehen brasseurs à la Brasserie de l'Être & autres brasseurs franciliens

### MODALITES D'INSCRIPTION

Pour trouver la prochaine session de cette formation, retrouvez les dates et les informations sur [le calendrier des formations à venir](#) !

Si aucune formation n'est programmée, contactez le responsable de formation : [responsable.formation@leschampsdespossibles.fr](mailto:responsable.formation@leschampsdespossibles.fr)



## INITIATION À LA CULTURE DE HOUBLON



AGRI  
PARIS



Formation

### OBJECTIFS

- Étudier la faisabilité de la mise en place d'un atelier de production de houblon.
- Acquérir les connaissances de base sur les plans techniques, économiques et organisationnels pour concevoir un tel atelier.

### PROGRAMME

- La plante / Usage du Houblon / Histoire et actualités / La filière Houblon
- Culture du houblon en France et ailleurs / Particularités d'une culture à petite échelle / Le cycle cultural / Ravageurs, maladies et virus / Les exigences en AB
- L'accès aux plants / Matériel et implantation / Investissements requis
- Récolte et transformation / Commercialisation / S'installer en Houblon ? / Visite d'une houblonnière

### PUBLIC

Candidat-es à l'installation agricole ou agriculteurs-trices songeant à diversifier leur activité de production par la mise en place d'une houblonnière.

### LIEU

Houblonnière Francilienne  
Ferme des Clos, Chemin des Clos  
78830 Bonnelles

### MODALITES D'INSCRIPTION

Pour trouver la prochaine session de cette formation, retrouvez les dates et les informations sur [le calendrier des formations à venir](#) !

Si aucune formation n'est programmée, contactez le responsable de formation :

[responsable.formation@leschampsdespossibles.fr](mailto:responsable.formation@leschampsdespossibles.fr)

## DEMAIN ON S'ASSOCIE : TRAVAILLER NOTRE PROJET COMMUN



AGRI  
PARIS



Formation

### OBJECTIFS

- Travailler le projet de la ferme en équipe : qu'est ce que l'on partage ? des valeurs, des responsabilités, du travail, le revenu....
- Avoir des clefs pour favoriser les relations dans une équipe de travail.
- Poser les bases d'une organisation à plusieurs.
- Commencer la rédaction d'un règlement intérieur.

### PROGRAMME

- **J1** : Définir les conditions de réussite d'un projet collectif agricole. Préciser ses motivations à s'installer avec d'autres et les confronter avec ceux du groupe. Identifier nos buts communs et renforcer la cohésion d'équipe.
- **J2** : Aborder les différents aspects de la création d'activité en collectif : organisation du travail, investissement, responsabilités... Un règlement intérieur pour quoi faire ? Les 1ères étapes de construction du règlement intérieur. Les bases d'une communication saine et constructive pour prévenir les conflits.

### PUBLIC

Candidat-es à l'installation agricole  
Salarié-es agricoles  
Paysan-nes ayant un projet d'installation en collectif  
Il est important de pouvoir venir en groupe avec son/ses futurs associé-es !

### LIEU

Montreuil

### INTERVENANTE

Chargé.e de formations et d'accompagnement économique  
AFOCG Île-de-France

### MODALITES D'INSCRIPTION

AFOCG Île-de-France

[contact@afocg-idf.fr](mailto:contact@afocg-idf.fr)

## AUTOCONSTRUCTION: TRAVAIL DU MÉTAL



### OBJECTIFS

- S'initier au travail du métal : Couper, percer, assembler, souder afin de gagner en autonomie sur son exploitation
- Être capable de mettre en place un chantier de construction, de comprendre le fonctionnement du matériel présenté et de lire les plans
- Être capable d'utiliser en respectant la sécurité et les précautions d'emploi une perceuse & un poste à souder
- Gagner en autonomie & en confiance dans l'utilisation de la perceuse et du poste à souder, comprendre le déroulé des découpes et pouvoir en reproduire les différentes étapes
- Savoir évaluer son travail d'auto-construction de l'outil et comprendre comment monter, assembler et régler l'outil
- Savoir assembler l'outil construit et ranger, nettoyer & stocker son matériel dans de bonnes conditions

### PROGRAMME

- Alternance de théorie et de pratique, les stagiaires découvriront ou approfondiront les principaux matériels, techniques et savoir faire liés au travail du métal. Les travaux pratiques peuvent être réalisés sur des pièces apportées par les stagiaires, ou sur des outils construits collectivement.



AGRI  
PARIS



Formation

## AUTOCONSTRUCTION: TRAVAIL DU BOIS



### OBJECTIFS

- Acquérir les bases dans le travail du bois
- Concevoir le bâtiment agricole comme un outil de la ferme
- Gagner de l'autonomie en auto-construction

### PROGRAMME

- Le travail du bois: Outils à main et machines-outils pour le travail du bois (découpe, perçage, assemblage bois)
- Apprentissage des techniques de construction de charpente bois (épure, équerrage, levage, contreventements..)



AGRI  
PARIS



Formation

### PUBLICS

Agriculteur.ice.s en activité  
Salarié.e.s agricoles  
Candidat.e.s à l'installation agricole  
Stage accessible aux débutant(e)s.  
Cependant, cette formation demande un minimum de pratique du bricolage et de sens pratique. Ces stages sont tout à fait accessibles au public féminin. Le stage peut tout à fait être réalisé sans construire d'outil.

### LIEU

Hameau de Toussacq  
77480 Villenauxe-La-Petite

### INTERVENANT.ES

Responsable de formation  
L'Atelier Paysan  
Gestionnaire administrative des formations

### MODALITES D'INSCRIPTION

responsable.formation  
@leschampsdespossibles.fr

### PUBLICS

Agriculteur.ice.s en activité  
Salarié.e.s agricoles  
Candidat.e.s à l'installation agricole  
Stage accessible aux débutant(e)s.  
Cependant, cette formation demande un minimum de pratique du bricolage et de sens pratique. Ces stages sont tout à fait accessibles au public féminin. Le stage peut tout à fait être réalisé sans construire d'outil.

### LIEU

Hameau de Toussacq  
77480 Villenauxe-La-Petite

### INTERVENANT.ES

Responsable de formation  
L'Atelier Paysan  
Gestionnaire administrative des formations

### MODALITES D'INSCRIPTION

responsable.formation  
@leschampsdespossibles.fr

**ÉLEVEUR -INFIRMIER OVIN****OBJECTIFS**

- Apprendre les gestes essentiels de l'examen d'un animal malade et les interpréter
- Savoir s'orienter après l'examen : déterminer une pathologie et la conduite à tenir (appel au vétérinaire, traiter soi-même avec le protocole de soin...)
- Gérer sa pharmacie d'élevage
- Savoir interpréter les principales lésions visibles à l'autopsie

**PROGRAMME**

- Examen de l'animal malade (à distance et rapproché)
- Identification des symptômes
- Rappels généraux sur les pathologies respiratoires et diarrhéiques
- Rappels réglementaires
- Gestion de la pharmacie (famille de médicaments, sites d'injection, ...)
- Présentation de la technique d'autopsie et principales lésions
- Examen de l'animal malade (examen des muqueuses, motricité ruminale, ...),
- Autopsie
- Prélèvements



Formation

**LES CHAMPS  
DES POSSIBLES****PUBLIC**

Porteur.euse.s de projet en élevage  
Éleveurs et éleveuses déjà installé.es  
Salarié.e en élevage ovin

**MODALITES D'INSCRIPTION**

responsable.formation  
@leschampsdespossibles.fr

Pour trouver la prochaine session de cette formation, retrouvez les dates et les informations sur le calendrier des formations à venir !

Pour trouver la prochaine session de cette formation, retrouvez les dates et les informations sur le calendrier des formations à venir !

Cette formation peut être adaptée à la demande des bénéficiaires intéressés selon les besoins en maîtrise de la santé ovine du troupeau, n'hésitez pas à nous contacter.

**METTRE EN PLACE UN ATELIER  
DE PRODUCTION FRUITIÈRE  
EN DIVERSIFICATION SUR  
SA FERME****OBJECTIFS**

- Étudier la faisabilité de la mise en place d'un atelier de production fruitière en diversification sur sa ferme.
- Acquérir les connaissances de base sur les plans techniques, économiques et organisationnels pour concevoir un tel atelier.

**PROGRAMME**

- **J1** : Éléments généraux sur la production fruitière en diversification, aspects techniques, économiques, sanitaires et organisationnels.  
Conduite et taille des arbres. Mise en pratique des techniques de taille et conduite au verger.
- **J2** : Choix des arbres et implantation du verger.  
Mise en pratique des techniques d'implantation au verger école.
- **J3** : Conduite des arbres en saison, -maladies et ravageurs, calcul du coût de production.  
Théorie et mise en pratique au verger.
- **J4** : Cueillette, qualité, conservation, commercialisation. Théorie et mise en pratique sur le site.



Formation

**LES CHAMPS  
DES POSSIBLES****AGRI  
PARIS****PUBLIC**

Candidat-es à l'installation agricole,  
Paysan-nnes

**LIEU**

Site des Champs des Possibles  
Toussacq  
77480 Villenauxe-la-Petite  
et divers vergers en diversification en Île-de-France

**INTERVENANT**

Bernard VINCENT  
Arboriculteur bio

**MODALITES D'INSCRIPTION**

responsable.formation  
@leschampsdespossibles.fr

Pour trouver la prochaine session de cette formation, retrouvez les dates et les informations sur le calendrier des formations à venir !



## SE DIVERSIFIER EN RAISIN DE TABLE ET KIWI BIO



### OBJECTIFS

- Être capable d'introduire sur son exploitation un atelier kiwi dimensionné en fonction de l'existant, de ses objectifs et de son potentiel de commercialisation.
- Être capable d'introduire sur son exploitation un atelier raisin de table dimensionné en fonction de l'existant, de ses objectifs et de son potentiel de commercialisation.
- Savoir construire des stratégies de pilotages de la fertilisation et de l'irrigation conformes aux besoins de la plante.
- Savoir identifier les maladies et mettre en œuvre des méthodes de lutte préventives et curatives.

### PROGRAMME

- Être capable d'introduire sur son exploitation un atelier kiwi / raisin de table dimensionné en fonction de l'existant, de ses objectifs et de son potentiel de commercialisation.
- Envisager des stratégies de pilotage de la fertilisation et de l'irrigation conformes aux besoins de la plante. Savoir identifier les maladies et mettre en œuvre des méthodes de lutte préventives et curatives.



Formation



AGRI  
PARIS



### PUBLIC

Candidat.es à l'installation Paysan.nes  
Pré-requis : connaissances agronomiques basiques.

### LIEU

Proche d'une ferme exploitant des raisins et kiwis en IdF

### MODALITES D'INSCRIPTION

Pour trouver la prochaine session de cette formation, retrouvez les dates et les informations sur [le calendrier des formations à venir](#) !

Si aucune formation n'est programmée, contactez le responsable de formation :  
[responsable.formation@leschampsdespossibles.fr](mailto:responsable.formation@leschampsdespossibles.fr)

## DEVENIR PAYSAN.NE EN AMAP



Formation



AGRI  
PARIS



### OBJECTIFS

- Comprendre les engagements des paysan.nes en AMAP et ceux des amapien.nes
- Connaître les éléments chiffrés clefs d'une paysan.ne en AMAP.
- Maîtriser les étapes clés et outils de construction d'un partenariat AMAP
- Comprendre le mode de calcul du prix d'une part de récolte et savoir la calculer.
- Être capable de présenter ses chiffres aux amapien.nes.
- Prendre conscience des points de vigilance à avoir quand on communique avec des amapien.nes.
- Se mettre en situation de relation avec un groupe d'amapien.nes.

### PROGRAMME

- Les étapes clés et outils de construction d'un partenariat AMAP
- Les relations groupes paysan.nes (témoignage d'1 paysan.ne en AMAP)
- Les différents outils et temps sur la ferme & en distribution, pour faciliter la communication au sein d'un partenariat
- Mise en situation des moments clés de communication
- Les spécificités des contrats pour les autres productions que le maraîchage pour construire des partenariats aussi solides et solidaires que les partenariats maraîchage
- Les différentes méthodes de calcul du prix de la part de récolte+mise en pratique
- Mise en situation: communiquer ses chiffres aux amapien.nes
- Visite des 2 fermes en AMAP qui accueillent la formation

### PUBLIC

Candidat.es à l'installation agricole  
Prérequis : Être intéressé.e par le modèle AMAP et être bien avancé.e dans son projet d'installation

### LIEU

Sur 2 fermes en AMAP en Île-de-France

### INTERVENANT.ES

Paysan.nes en AMAP  
Animatrices du Réseau AMAP IDF

### DUREE

2 jours

### MODALITES D'INSCRIPTION

Astrid GIRARD  
[astrid@amap-idf.org](mailto:astrid@amap-idf.org)  
07 48 45 31 90

Trouver la date de la prochaine formation sur [l'agenda du Réseau AMAP IDF](#) : [www.amap-idf.org](http://www.amap-idf.org)

## CYCLE "ÊTRE MARAÎCHER.ÈRE EN AMAP"



### OBJECTIFS

Être maraîcher.e en AMAP, c'est être capable de produire une diversité de légumes de qualité, toute l'année. Pour cela il est nécessaire de monter en compétences techniquement sur la planification des cultures et la maîtrise des itinéraires techniques.

### PROGRAMME

- Une journée dédiée au planning de production pour appréhender dans le temps et dans l'espace la gestion des cultures, utiliser au mieux les surfaces disponibles et éviter les trous de production ou les surplus
- Une journée dédiée aux itinéraires techniques des principaux légumes cultivés en AMAP pour choisir les variétés, maîtriser le travail du sol, le désherbage, le suivi sanitaire, la récolte et le stockage
- Une journée dédiée aux plants pour comprendre quels sont les outils et machines nécessaires pour lancer son activité et tester en grandeur nature la mise en culture des semences



Formation



### PUBLIC

- Maraîchers et maraîchères bio
  - Candidat.e-s à l'installation bien avancé.e-s dans leur projet.
- Il est nécessaire d'avoir travaillé plusieurs mois sur une ferme maraîchère avant de vous inscrire à cette formation.

### LIEU

Sur 3 fermes en AMAP d'Île-de-France

### INTERVENANT.ES

Maraîcher.ère.s en AMAP

### MODALITES D'INSCRIPTION

Lucie HUMBAIRE

lucie@amap-idf.org  
07 77 97 57 26

Trouver la date de la prochaine formation sur [l'agenda du Réseau AMAP IDF](#) : [www.amap-idf.org](http://www.amap-idf.org)

## CONSTRUIRE ET CONSOLIDER SES PARTENARIATS AMAP FRUITS, VOLAILLES, OEUFS, PPAM...



Formation



### OBJECTIFS

- Prendre conscience des spécificités des partenariats AMAP dans des filières dites "hors-maraîchage".
- Avoir un retour d'expérience d'un paysan qui est en partenariat AMAP volailles/arbo, autres.
- Travailler concrètement sur son projet en AMAP.

### PROGRAMME

- Différences et analyse des freins à lever dans les partenariats AMAP dits "hors-maraîchage"
- Témoignage d'un.e paysan.ne sur son modèle AMAP (dans la production choisie): mise en place des partenariats AMAP, type de contrat, prix du panier, relations avec les amapien.nes.
- Mise en pratique autour d'une production choisie (ex : partenariats oeufs) :
  - aléas de production en élevage de poules pondeuses
  - problématiques et leviers pour mettre en place un contrat solidaire
  - calculer son prix de panier
  - liens avec les AMAP partenaires : comment s'organiser ?

### PUBLIC

Candidat.es à l'installation agricole  
Prérequis : Avoir suivi la formation "Devenir paysan.ne en AMAP" ou à minima la journée "Découvrir les AMAP"  
Paysan.nes

### LIEU

Sur une ferme en AMAP en Île-de-France (en aviculture, arboriculture etc..)

### INTERVENANT.ES

Paysan.ne en AMAP : arboriculteur-riche, éleveur.euse ou autres  
Lucie HUMBAIRE ou Astrid GIRARD  
Animatrices au  
Réseau AMAP Île-de-France

### MODALITES D'INSCRIPTION

Trouver la date de la prochaine formation sur [l'agenda du Réseau AMAP IDF](#) : [www.amap-idf.org](http://www.amap-idf.org)

## TRAVAILLER EN COUPLE



### OBJECTIFS

Acquérir les clés de compréhension et les outils pour travailler en couple.

### PROGRAMME

- Comment faire pour que chacun trouve sa place et se sente reconnu par l'autre ?
- Les besoins et leur prise en compte dans le travail en couple.
- Comment se répartir le travail et les responsabilités pour allier efficacité et bien-être ?
- Prendre des décisions vraiment ensemble ?
- Comment garder un équilibre vie privé/ vie professionnelle ?



Formation



### PUBLIC

Couples travaillant ou souhaitant travailler ensemble sur la ferme

### MODALITES D'INSCRIPTION

Réseau AMAP Île-de-France  
Lucie HUMBAIRE

lucie@amap-idf.org  
07 77 97 57 26

Inscription par un formulaire mis en ligne 1 mois avant la formation

## CHOISIR SON STATUT JURIDIQUE



Formation



AGRI  
PARIS



### OBJECTIFS

- Découvrir les différents statuts juridiques agricoles.
- Comprendre les enjeux du choix du statut juridique.

### PROGRAMME

- Apports théoriques sur les différents statuts et sur l'incidence du choix du statut.
- Cas pratiques pour assimiler les différents statuts juridiques

### PUBLIC

Candidat·es à l'installation agricole et paysan·nes

### LIEU

Montreuil

### INTERVENANTE

Chargée de formations et d'accompagnement économique  
AFOCG Île-de-France

### MODALITES D'INSCRIPTION

contact@afocg-idf.fr  
Inscription par mail.  
Participation aux frais à prévoir.



## S'ASSURER, SE RASSURER: LES ASSURANCES, JE N'Y COM- PRENDS RIEN, ET POURTANT...



### OBJECTIFS

- Les fondamentaux à connaître
- Les différents types d'assurance et les différentes garanties
- Négocier ses contrats

### PROGRAMME

- **J1:** Les aspects fondamentaux classement des contrats d'assurance, composition des contrats, quelles sont les assurances obligatoires et facultatives, quel est le vocabulaire à connaître et quels réflexes à avoir.  
Les assurances concernant les personnes :  
lesquelles sont obligatoires et lesquelles sont complémentaires : quel intérêt de souscrire à quoi ?
- **J2:** Les assurances concernant les biens (bâtiments, véhicules, récoltes, animaux) :  
Quelles spécificités ? Possibles doublons ?  
Comment les repérer ?  
Comment repérer les exclusions ?  
Comment déclarer les sinistres, quoi quand ?  
Maintenant que je m'y connais davantage sur les assurances, comment je négocie ?



Formation



AGRI  
PARIS



### PUBLIC

Candidat-es à l'installation agricole et paysan-nes  
Stage accessible aux débutant-es.

### LIEU

Montreuil

### INTERVENANT

Patrick BARRAT  
Consultant en assurances

### MODALITES D'INSCRIPTION

contact@afocg-idf.fr / 07.67.75.14.49

Une attestation de formation sera délivrée en fin de formation .  
Une évaluation orale collective permettra de faire le point sur les acquis à l'issue de la formation Pour les personnes en situation de handicap, contactez le responsable de formation.

## RÉALISER LE PRÉVISIONNEL ÉCONOMIQUE DE SON PROJET



Formation



AGRI  
PARIS



### OBJECTIFS

- Être capable de définir ses objectifs, de chiffrer plusieurs hypothèses et réaliser soi-même l'étude de faisabilité d'un projet (installation, mise en place d'un nouvel atelier, réorientation ...).
- En juger la viabilité
- Être capable de présenter et défendre son projet

### PROGRAMME

- Présentation des personnes, de leurs projets et de leurs objectifs.
- Rappels sur les outils de gestion économique d'une exploitation (bilan/compte de résultats/ budget de trésorerie).
- Travail sur le prévisionnel économique de son projet (alternance de temps individuels et collectifs).
- Étude détaillée et commentée du prévisionnel d'un participant.
- Présenter son projet à des tierces personnes notamment des chargés de crédit d'établissement bancaire.

### PUBLIC

Candidat-es à l'installation agricole  
Prérequis : être bien avancé dans la formalisation de son projet

### LIEU

Mundo M  
47 avenue Pasteur  
93100 Montreuil

### INTERVENANTE

Chargée de formations et d'accompagnement économique  
AFOCG Île-de-France

### MODALITES D'INSCRIPTION

contact@afocg-idf.fr  
Inscription par mail.

Participation aux frais à prévoir pour l'inscription et la diffusion de l'outil développé par l'AFOCG 45 pour faciliter le chiffrage économique.

## CLÔTURER SA COMPTABILITÉ



### OBJECTIFS

Maîtriser l'enregistrement et l'ensemble des démarches pour aboutir à la clôture de sa comptabilité.

### PROGRAMME

- **J1** : Enregistrer des factures complexes, Enregistrer comptablement des opérations ne donnant pas lieu à facturation.
- **J2** : Identifier ses erreurs, les comprendre puis les corriger. Établir une régularisation trimestrielle ou annuelle de TVA.
- **J3** : Préparer la clôture de sa comptabilité. Clôturer sa comptabilité.



Formation



### PUBLIC

Paysan·nes  
Prérequis : avoir participé au cycle compta débutant

### LIEU

En fonction des inscriptions

### INTERVENANTE

Chargé.e de formations et d'accompagnement économique  
AFOCG Île-de-France

### MODALITES D'INSCRIPTION

contact@afocg-idf.fr  
Inscription par mail  
Participation aux frais à prévoir

## SE REPÉRER DANS SA COMPTA' ET SES DOCUMENTS DE GESTION LES ANALYSER ET RAISONNER SA STRATÉGIE



Formation



### OBJECTIFS

Être capable d'analyser ses résultats et d'apprécier et envisager les marges de manoeuvre et de nouvelles stratégies sur les exploitations.

### PROGRAMME

- Appropriation de ses documents comptables et des documents de gestion en tant qu'outil d'analyse.
- Identification de quelques "indicateurs" de suivi pour son exploitation.
- Appropriation des ratios économiques et financiers, appréciation des marges de manoeuvre et recherche de nouvelles stratégies sur l'exploitation.

### PUBLIC

Candidat·es à l'installation agricole  
Prérequis : être bien avancé dans la formalisation de son projet

### LIEU

Mundo M  
47 avenue Pasteur  
93100 Montreuil

### INTERVENANTE

Chargé.e de formations et d'accompagnement économique  
AFOCG Île-de-France

### MODALITES D'INSCRIPTION

contact@afocg-idf.fr  
Participation aux frais à prévoir pour l'inscription et la diffusion de l'outil développé par l'AFOCG 45 pour faciliter le chiffrage économique.

## M'Y RETROUVER DANS L'ADMINISTRATIF : DEMANDE DE DJA, CRÉATION D'ENTREPRISE ET GESTION AU QUOTIDIEN



### OBJECTIFS

- Y voir plus clair dans le labyrinthe administratif
- Anticiper toutes les démarches à réaliser en amont de la création d'entreprise
- Se préparer aux obligations administratives de la gestion d'une ferme au quotidien

### PROGRAMME

- Le dépôt de la demande de DJA : calendrier, éligibilité, documents nécessaires, indicateurs visés, écueils à éviter, modalité des contrôles de suivi, engagements pris à respecter et identification des risques de déchéance.
- La création d'entreprise : démarches et documents (demande d'autorisation d'exploiter, CFE et MSA), délai, spécificité pour les sociétés.
- Gestion d'une ferme au quotidien : organisation administrative, déclarations sociales et fiscales.



Formation



### PUBLIC

Candidate.s à l'installation agricole

### LIEU

Mundo M  
47 avenue Pasteur  
93100 Montreuil

### INTERVENANTE

Chargée de formations et d'accompagnement économique  
AFOCG Île-de-France

### MODALITES D'INSCRIPTION

contact@afocg-idf.fr

## ENVISAGER UN PROJET DE DIVERSIFICATION SUR MA FERME



Formation



### OBJECTIFS

Nombreux sont ceux envisageant d'étendre leur activité agricole à des activités d'accueil (gîte, ferme-auberge, ateliers pédagogiques...), de transformation ou encore d'achat-revente.

- Quel cadre pour ces activités ?
- Se doter d'une méthodologie pour analyser les conséquences fiscale, sociale et juridique d'un projet de diversification
- Avoir en tête les réglementations des activités de vente, touristiques...

### PROGRAMME

Les différentes définitions du champ agricole au regard des aspects juridiques, fiscaux, sociaux et économiques (aides PAC et DJA),

Les implications en matière de sortie du champ agricole : déclaration au CFE, déclaration aux impôts et taxes spécifiques, statut des baux, droit de l'urbanisme, droit des sociétés, affiliation sociale (MSA vs SSI),

Construction collective d'un outil d'analyse pour anticiper les conséquences d'un projet de diversification.

### PUBLIC

Candidate.s à l'installation et paysan.nes ayant un projet de diversification

### LIEU

Mundo M  
47 avenue Pasteur  
93100 Montreuil

### INTERVENANTE

Chargée de formations et d'accompagnement économique  
AFOCG Île-de-France

### MODALITES D'INSCRIPTION

contact@afocg-idf.fr



## TRANSMETTRE DES SAVOIR-FAIRE PROFESSIONNELS : RÔLE, POSTURE ET OUTILS DU TUTEUR EN ESPACE TEST AGRICOLE

Forma-  
tionLES CHAMPS  
DES POSSIBLESAGRI  
PARIS

### OBJECTIFS

Fournir aux agriculteurs et agricultrices et professionnel.les en situation de tutorat un cadre d'analyse et des outils pour analyser et améliorer leurs pratiques, et pour construire collectivement les outils nécessaires pour exercer au mieux leur mission d'accompagnement des créateurs d'activités.

### PROGRAMME

- Clarifier les fonctions de tuteur.ice.
- Découvrir les conditions favorables à l'apprentissage.
- Expérimenter la transmission de savoir faire.
- Savoir évaluer et soutenir la progression de l'apprenant.
- Savoir faire le point et recadrer.

### PUBLIC

Tuteurs et tutrices en espace-test agricole

### LIEU

Site des Champs des Possibles  
Toussacq  
77 480 Villenauxe-la-Petite

### INTERVENANTE

1 chargé.e de mission aux Champs des Possibles

### MODALITES D'INSCRIPTION

Pour trouver la prochaine session de cette formation, retrouvez les dates et les informations sur [le calendrier des formations à venir](#) !

Si aucune formation n'est programmée, contactez le responsable de formation :

[responsable.formation@leschampsdespossibles.fr](mailto:responsable.formation@leschampsdespossibles.fr)



## QUELLES FORMULES POUR TRAVAILLER EN COLLECTIF EN AGRICULTURE ?



### OBJECTIFS

- Mise en commun du travail, du matériel, de circuits de commercialisation... De la coopération à la mutualisation, quelles sont les solutions juridiques adaptées à mon collectif ?
- Connaître les statuts juridiques qui permettent le travail à plusieurs
- Comprendre leurs atouts et limites pour mieux faire son choix

### PROGRAMME

- **Partie 1:** Cadres juridiques pour une collaboration limitée avec une autonomie personnelle importante : Régime juridique, avantages et limites de la copropriété-indivision et de l'entraide
- **Partie 2:** Cadres juridiques pour une mise en commun partielle des moyens de production, de transformation ou de commercialisation : association, GIE, SARL, SAS-SASU, coopérative agricole, SCIC.
- **Partie 3:** Détention collective du patrimoine immobilier : baux ruraux à copreneurs, GFA, SCI, indivision
- **Partie 4:** Cadres juridiques pour une mise en commun totale des activités de production:formules classiques (GAEC, EARL, SCEA, sociétés commerciales) et formules atypiques (association, SCOP, CAE)



Formation



AGRI  
PARIS



### PUBLIC

Porteurs de projets et agriculteurs installés  
Stage accessible aux débutant.e.s

### LIEU

12 rue Léon Loiseau  
93100 Montreuil

### INTERVENANTE

Charg.e de formations et d'accompagnement économique  
AFOCG Île-de-France

### MODALITES D'INSCRIPTION

[contact@afocg-idf.fr](mailto:contact@afocg-idf.fr)  
07 67 75 14 49  
Inscription par mail.

## RÉSILIENCE ALIMENTAIRE



Formation



### OBJECTIFS

- Appréhender les défis, enjeux et vulnérabilités de notre système alimentaire
- Comprendre les notions clés et les facteurs de résilience
- Explorer les grands leviers d'action pour la résilience alimentaire
- Interroger ses pratiques ou celles de son organisation
- Identifier des modes d'action adaptés à son contexte spécifique

### PROGRAMME

La formation fournit des clés pour aborder largement les questions de résilience, avec une attention spécifique aux problématiques de résilience alimentaire pour les territoires.  
L'approche s'intéresse essentiellement à répondre aux enjeux dans une perspective de moyen et de long terme.

Les enseignements s'appuient sur des travaux récents d'experts et publications d'organismes reconnus et plus particulièrement sur les outils développés par les Greniers d'Abondance.

### PUBLIC

Paysan.nes

### LIEU

Paris ou délocalisé (selon les localisations de chacun)

### INTERVENANTE

Maud VINCENNE  
Spécialiste en résilience alimentaire, fondatrice de Maurésiaterre

### MODALITES D'INSCRIPTION

Pour trouver la prochaine session de cette formation, retrouvez les dates et les informations sur [le calendrier des formations à venir](#) !

Si aucune formation n'est programmée, contactez le responsable de formation :

[responsable.formation@leschampsdespossibles.fr](mailto:responsable.formation@leschampsdespossibles.fr)



## PRENDRE DU REcul SUR LA GESTION DE SA FERME



### OBJECTIFS

- Prendre du recul entre paysan.nes récemment installés.
- Comprendre ses chiffres pour les expliquer et se créer des repères.
- Élaborer des stratégies pour sa ferme en cohérence avec ses propres fondamentaux.

### PROGRAMME

- **J1** : Ressentis depuis l'installation
- **J2** : Points de repères économique : en termes de volume de production, de revenu dégagé, d'investissements, communication sur les chiffres avec ses partenaires
- **J3** : Redéfinition de ses priorités et stratégies, évaluation de la mise en oeuvre de ses objectifs redéfinis



Formation



AGRI  
PARIS



### PUBLIC

Paysan.nes

### LIEU

à définir

### INTERVENANTES

Chargée de formations et d'accompagnement économique  
AFOCG Île-de-France

Lucie Humbaire  
animatrice au Réseau  
AMAP Île-de-France

### MODALITES D'INSCRIPTION

contact@afocg-idf.fr  
07 67 75 14 49  
Inscription par mail  
Participation aux frais à prévoir.

## JOURNÉE INTER-PAYSAN.NES



### OBJECTIFS

- Échanger entre paysan.nes sur ses pratiques et problématiques AMAP.
- Créer du lien entre les paysans AMAP du territoire.
- Découvrir de nouvelles fermes en AMAP

### PROGRAMME

Thématiques des prochaines journées inter-paysans :

1. Comment construire son prix en lien avec les amapiens ?
2. Comment faire face au changement climatique en AMAP ?
3. Des contrats AMAP adaptés à toutes les productions



Rencontre &  
échanges de  
pratiques



### PUBLIC

Paysan.nes en AMAP

### LIEU

Sur des fermes en Île-de-France

### INTERVENANT.ES

Paysan.nes en AMAP  
Administrateur.trice.s du Réseau  
AMAP Île-de-France  
Lucie HUMBAIRE  
Animatrice au Réseau  
AMAP Île-de-France

### MODALITES D'INSCRIPTION

Réseau AMAP Île-de-France  
Lucie HUMBAIRE

lucie@amap-idf.org  
07 77 97 57 26

Inscription par un formulaire en  
ligne envoyé par mail 1 mois avant  
la rencontre.



## VOYAGE D'ÉTUDE DES PAYSAN.NES EN AMAP



Voyage d'étude



### OBJECTIFS

- Aller se nourrir de nouvelles expériences sur des fermes hors Île-de-France.
- Participer à créer une dynamique de groupe entre paysan.nes d'Île-de-France.

### PROGRAMME

- Visites de fermes.
- Thématiques : transformation à la ferme, abattoir mobile, comment diversifier mon activité d'arboriculture, utilisation et reproduction de semences paysannes, innovations pour s'adapter au changement climatique...
- Rencontres des acteurs locaux et principalement le réseau des AMAP locales.
- Ateliers de réflexion en groupe

### PUBLIC

Paysan.nes en AMAP

### LIEU

Sur des fermes hors Île-de-France

### INTERVENANT.ES

Paysan.nes des fermes visitées et autres acteur.rice.s agricoles locaux (réseau des AMAP locales etc)

### MODALITES D'INSCRIPTION

Réseau AMAP Île-de-France  
Lucie HUMBAIRE

lucie@amap-idf.org  
07 77 97 57 26

Inscription par un formulaire en ligne envoyé par mail 3 mois avant la rencontre.

## CONGÉ MATERNITÉ : CONNAÎTRE MES DROITS ET LES DÉMARCHES



Formation



### OBJECTIFS

- Être mieux préparée à un départ en congés maternité.
- Échanger avec des paysannes à ce sujet.
- Chercher ensemble des leviers pour se faire remplacer pendant son congé maternité.

### PROGRAMME

- Présentation des acteurs : MSA et service de remplacement.
- Connaître ses droits, ce que dit la loi (durée, aides) pour les paysannes (selon le statut/hors statut).
- Connaître les démarches administratives à entreprendre.
- Témoignages de paysannes.
- Temps d'échanges "se faire remplacer sur sa ferme": freins et leviers d'actions ?

### PUBLIC

Paysannes

### LIEU

Paris ou délocalisé (selon les localisations de chacune)

### INTERVENANT.ES

Intervenant.es de la MSA, du service de remplacement et paysannes

### MODALITES D'INSCRIPTION

Réseau AMAP Île-de-France  
Lucie HUMBAIRE

lucie@amap-idf.org  
07 77 97 57 26

Inscription par un formulaire d'inscription mis en ligne 1 mois avant la formation

## VERS PLUS D'ENGAGEMENTS CITOYENS-PAYSANS ? À LA DÉCOUVERTE DE LA FERME COLLECTIVE DE BELÈTRE



### OBJECTIFS

- Comprendre l'articulation entre les ateliers de production et l'organisation du travail qui en découle.
- Analyser les spécificités du statut SCOP dans le monde agricole.
- Inventorier les différents outils d'organisation et de régulation du collectif, de répartition des tâches.
- Appréhender les processus de prise de décision collective.
- Mieux appréhender son partenariat AMAP.

### PROGRAMME

- Contexte et histoire de l'installation collective à la ferme de Belêtre
- Focus sur le statut de SCOP : pourquoi, comment, intérêts et limites
- Présentation des outils d'organisation, de planification, et de régulation au service du collectif
- Visite de la ferme
- Présentation du partenariat avec le groupe AMAP : calcul de la part de récolte, stratégie de réabonnement, solidarité sur la ferme...



Formation



### PUBLIC

Binôme paysan-ne en AMAP et amapien-ne

### LIEU

Ferme coopérative de Belêtre,  
Dolus-Le-sec (37)

### INTERVENANT

Mathieu LERSTEAU  
co-fondateur et co-gérant de la Coopérative Paysanne de Belêtre

### MODALITES D'INSCRIPTION

Réseau AMAP Île-de-France  
Lucie HUMBAIRE

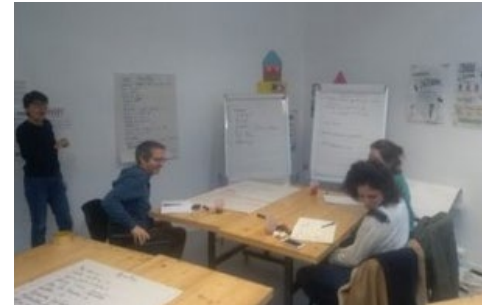
lucie@amap-idf.org

07 77 97 57 26

Inscription par un formulaire en ligne envoyé par mail 1 mois avant le début de la formation

Crédit photo : Yoan Jäger

## AMÉLIORER SA SAISIE SOUS ISTEA REMISE EN JAMBE AVANT LA CLÔTURE



### OBJECTIFS

- Gagner en aisance et en rapidité sur l'enregistrement des opérations comptables courantes et préparer la clôture

### PROGRAMME

- Matinée :
  - Comment bien s'organiser pour perdre le moins de temps sur le pointage du relevé bancaire et sur la recherche des factures
  - Comment gagner du temps pour enregistrer ses factures
  - Revoir la saisie des grands types de factures et factures complexes (factures à plusieurs taux de tva, escompte, immobilisation, facture d'AMAP, acompte, etc...
- Après-midi :
  - Auto-construction : principe et écritures comptables
  - Le lien entre le privé et l'exploitation : les prélèvements privés, répartition des charges mixtes, saisies des dépenses d'exploitation payées par le privé et inversement



Forma-



### PUBLIC

Stage accessible aux agriculteurs et agricultrices d'Île de France ayant déjà réalisé la formation « comptabilité pour débutant » et souhaitant approfondir leur connaissance en comptabilité et en maîtrise de ses chiffres

### LIEU

Mundo M  
47 avenue Pasteur  
93100 Montreuil

### INTERVENANTE

Chargée de formations et d'accompagnement économique  
AFOCG Île-de-France

### MODALITES D'INSCRIPTION

contact@afocg-idf.fr

07 67 75 14 49

Inscription par mail.

Participation aux frais à prévoir.

## À L'AIDE JE VEUX EMBAUCHER !



### OBJECTIFS

- Connaître le BA-BA pour valider le besoin d'embauche et embaucher.

### PROGRAMME

- **J1** : Embaucher, cela veut dire quoi ?  
Quelle posture adopter ?  
Qu'est ce que je peux-veux déléguer pour établir une fiche de poste ?  
Comment communiquer avec maon salarié.e ?
- **J2** : Quels types de contrats (TESA, TESA+,...) ?  
Quelles obligations administratives ?  
Quel coût ?



Forma-  
tion



AGRI  
PARIS

AFOCG IdF  
Agré pour la Formation Collective à la Gestion  
Comprendre son Présent,  
Choisir son Avenir !

### PUBLIC

Paysan.nes

### LIEU

à définir

### INTERVENANT.ES

Chargé.e de formations et  
d'accompagnement économique  
AFOCG Île-de-France  
Intervenant.e de la MSA

### MODALITES D'INSCRIPTION

contact@afocg-idf.fr  
07 67 75 14 49  
Inscription par mail.

## EMBAUCHER UN.E SALARIÉ.E AGRICOLE EN RES- PECTANT LE DROIT DU TRAVAIL



### OBJECTIFS

- Connaître la législation et savoir où trouver l'information encadrant le droit du travail,
- Traduire cette législation en obligations concrètes pour l'employeur de main d'œuvre agricole
- Se sentir plus serein.e dans sa position d'employeur au regard du respect des règles.

### PROGRAMME

- Présentation des textes régulant le droit du travail dans le domaine agricole. Les différents types de contrat de travail, leurs modalités d'utilisation et spécificités et procédures de fin de contrats
- Les conventions collectives agricoles : multiplicité et application (encadrement des heures de travail, de la rémunération et éventuelles primes, infrastructures nécessaires)
- Point d'attention sur le Wwoofing
- Modalité d'un contrôle par l'inspection du travail



Forma-  
tion



AGRI  
PARIS

AFOCG IdF  
Agré pour la Formation Collective à la Gestion  
Comprendre son Présent,  
Choisir son Avenir !

### PUBLIC

Agriculteur.rice.s ou porteur.se.s de  
projet employeurs ou ayant un projet  
d'embauche sur leur ferme.

### LIEU

à définir

### INTERVENANT.ES

Karine PAUVERT  
contrôleuse du travail du service  
Inspection du travail au sein de la  
DRIETS

### MODALITES D'INSCRIPTION

contact@afocg-idf.fr  
07 67 75 14 49  
Inscription par mail.



## CONDUITE D'ENGINS AGRICOLES EN SÉCURITÉ



Formation



LES CHAMPS  
DES POSSIBLES

### OBJECTIFS

- Appréhender un tracteur dans sa globalité
- Prendre en main un tracteur et le mettre en route
- Circuler en sécurité dans une exploitation avec un tracteur
- Circuler en sécurité avec un tracteur dans une exploitation avec un outil attelé
- Savoir atteler et dételer un outil en sécurité
- S'appropriier les règles élémentaires de sécurité et acquérir des réflexes pour préserver sa personne et son environnement

### PROGRAMME

Cette formation doit permettre à la fois de sécuriser et faciliter l'installation en envisageant la mécanisation comme un véritable levier économique, humain et en termes de qualité de vie dans le travail sur leur future exploitation.

Points abordés :

- Fonctionnement d'un tracteur, réglage et mise en route, circulation sur l'exploitation
- Les différents types d'attelage et outils attelés, exercices pratique d'attelage et dételage et circulation

### PUBLIC

Futurs et jeunes installés en agriculture, notamment «hors cadre familial» et avec une attention particulière pour le public féminin. Toute la France avec focus Ile de France  
Aucun prérequis

### LIEU

Sur une ferme en île de France

### DUREE

1 jour

### MODALITES D'INSCRIPTION

Pour trouver la prochaine session de cette formation, retrouvez les dates et les informations sur [le calendrier des formations à venir](#) !

Si aucune formation n'est programmée, contactez le responsable de formation :

[responsable.formation@leschampsdespossibles.fr](mailto:responsable.formation@leschampsdespossibles.fr)

## RÉALISER L'ENTRETIEN COURANT DE SON TRACTEUR



Formation



LES CHAMPS  
DES POSSIBLES

### OBJECTIFS

Maîtriser les principales techniques (réglage, entretien, sécurité, petites réparations) ainsi que les principaux savoir-faire liés à l'utilisation d'un tracteur en agriculture pour identifier et éviter les risques (humains et mécaniques) liés à une mauvaise utilisation dans les premières années de l'installation

### PROGRAMME

En se basant sur le cas concret représenté par deux tracteurs classiquement utilisés en maraichage (âge et puissance différents), seront passés en revue les fondamentaux concernant :

1. Le fonctionnement d'un tracteur et ses principaux réglages
  2. L'entretien courant du tracteur : vérifications d'usage, graissage et entretien, renouvellement des pièces d'usure
  3. La sécurité et l'ergonomie du poste de travail
- La journée alternera des temps d'explications théoriques et de nombreux temps de pratique par les participants.

### PUBLIC

Candidat-es à l'installation agricole, salarié-es agricoles et paysan-nés récemment installés

### LIEU

Sur une ferme en île de France

### DUREE

1 jour

### MODALITES D'INSCRIPTION

Pour trouver la prochaine session de cette formation, retrouvez les dates et les informations sur [le calendrier des formations à venir](#) !

Si aucune formation n'est programmée, contactez le responsable de formation :

[responsable.formation@leschampsdespossibles.fr](mailto:responsable.formation@leschampsdespossibles.fr)

## DIVERSIFICATION : CRÉATION ATELIER POULES PONDEUSES



Formation



### OBJECTIFS

- Etudier la faisabilité de la mise en place d'un petit atelier de poules pondeuses (moins de 250 poules) sur sa ferme
- Acquérir les connaissances de base sur les plans techniques, économiques et organisationnels pour concevoir un tel atelier

### PROGRAMME

- Les données technico-économiques de base d'un petit élevage de poules pondeuses biologiques
- Aspects zootechniques et alimentaires
- L'équipement : investissements et auto-construction
- La protection contre les maladies et les prédateurs
- L'organisation du travail
- Quels animaux choisir et où se les procurer ?
- Aspects sanitaires et règlementaires
- Visites des installations et discussion avec les participants

### PUBLIC

Candidate.s à l'installation agricole,  
Salarié.e.s agricoles  
Paysan.ne.s

### LIEU

Sur une ferme en île de France

### DUREE

1 jour

### MODALITES D'INSCRIPTION

Pour trouver la prochaine session de cette formation, retrouvez les dates et les informations sur [le calendrier des formations à venir](#) !

Si aucune formation n'est programmée, contactez le responsable de formation : [responsable.formation@leschampsdespossibles.fr](mailto:responsable.formation@leschampsdespossibles.fr)

Crédit photo : Sandrine MULAS

## SE DIVERSIFIER EN CHAMPIGNONS



Formation



### OBJECTIFS

- Connaître les particularités de la production de champignons (pleurotes et shiitakés)
- Être capable de sécuriser sur son exploitation un atelier champignon dimensionné en fonction de l'existant, de ses objectifs et de son potentiel de commercialisation.
- Être capable d'anticiper les problématiques sanitaires de ces cultures.

### PROGRAMME

La production de pleurotes et shiitakés peut être une stratégie de développement des fermes diversifiées en se démarquant vis à vis des autres producteurs. Peu connu des circuits de productions diversifiés, l'itinéraire technique de ces produits doit être approfondi et adapté aux structures locales.

Points abordés :

- Les caractéristiques techniques de la culture, itinéraire technique, besoin pour la production
- Etude de l'évaluation de la rentabilité technique
- Les principaux parasites et maladies ainsi que leurs méthodes de luttes préventives et curatives.

### PUBLIC

Porteur.se.s de projets francilien.ne.s souhaitant intégrer un atelier champignons dans leur projet. Agriculteur.rice.s francilien.ne.s souhaitant intégrer un atelier champignon sur leur ferme.  
Prérequis: Connaissances agronomiques basiques.

### LIEU

Sur une ferme en île de France

### DUREE

2 jours

### MODALITES D'INSCRIPTION

Pour trouver la prochaine session de cette formation, retrouvez les dates et les informations sur [le calendrier des formations à venir](#) !

Si aucune formation n'est programmée, contactez le responsable de formation : [responsable.formation@leschampsdespossibles.fr](mailto:responsable.formation@leschampsdespossibles.fr)

## DIVERSIFICATION : CRÉATION ATELIER PORC PLEIN AIR



Formation



LES CHAMPS  
DES POSSIBLES

### OBJECTIFS

- Etudier la faisabilité de la mise en place d'un petit atelier de porc en plein air sur sa ferme
- Acquérir les connaissances de bases sur les plans techniques, économiques et organisationnels pour concevoir un tel atelier

### PROGRAMME

- Les données technico-économiques de base d'un atelier porcin biologiques
- Aspects zootechniques et alimentaires
- L'équipement : investissements et auto-construction
- La protection contre les maladies et les prédateurs
- L'organisation du travail
- Quels animaux choisir et où se les procurer ?
- Aspects sanitaires et réglementaires
- Visites des installations et discussion avec les participants

### PUBLIC

Candidat·es à l'installation agricole,  
Salarié·e·s agricoles  
Paysan·ne·s

### LIEU

Sur une ferme en île de France

### DUREE

1 jour

### MODALITES D'INSCRIPTION

Pour trouver la prochaine session de cette formation, retrouvez les dates et les informations sur le calendrier des formations à venir !

Si aucune formation n'est programmée, contactez le responsable de formation :

[responsable.formation@leschampsdespossibles.fr](mailto:responsable.formation@leschampsdespossibles.fr)

## SE DIVERSIFIER EN FRAISES ET PETITS FRUITS BIO



Formation



LES CHAMPS  
DES POSSIBLES

### OBJECTIFS

- Être capable de sécuriser sur son exploitation un atelier fraise, framboise, myrtilles, groseille ou cassis dimensionné en fonction de l'existant, de ses objectifs et de son potentiel de commercialisation.
- Être capable d'anticiper les problématiques sanitaires de ces cultures.
- Être capable de mettre en place une stratégie d'irrigation sur son atelier petits fruits.

### PROGRAMME

La production de petits fruits : fraise, framboise, myrtille, cassis, groseille... est un enjeu important de développement des fermes diversifiées car elles sont plébiscitées par les consommateurs et démarquant vis à vis des autres producteurs.

#### Points abordés :

- Les caractéristiques techniques de la culture au champ, itinéraire technique, désherbage, les principales techniques de conduite.
- Etude de l'évaluation de la rentabilité technique d'un tel atelier.
- Les principaux ravageurs et maladies de ces cultures ainsi que leurs méthodes de luttés préventives et curatives.
- Les matériels et modalités de conduites adaptés à l'irrigation de ces cultures.

### PUBLIC

Porteur·se·s de projets francilien·ne·s souhaitant intégrer un atelier fraises ou petits fruits bio dans leur projet. Agriculteur·rice·s francilien·ne·s souhaitant intégrer un atelier fraises ou petits fruits bio sur leur ferme.

#### Prérequis

Connaissances agronomiques basiques.

### LIEU

Sur une ferme en île de France

### DUREE

2 jours

### INTERVENANT.ES

Charles SOUILLOT, Formateur  
Mélanie CASTELLE, Responsable de formation

### MODALITES D'INSCRIPTION

[responsable.formation@leschampsdespossibles.fr](mailto:responsable.formation@leschampsdespossibles.fr)





Crédit photo : Réseau AMAP IDF

## LE CONTEXTE FONCIER EN IDF: REPÈRES ET CLÉS DE COMPRÉHENSION



L'Île-de-France a vu, au cours des cinquante dernières années, son paysage agricole se transformer : agrandissement des exploitations, spécialisation des cultures, disparition des terres agricoles au profit de l'étalement urbain... Aussi, le renouvellement des actifs agricoles est un défi à relever, à l'heure où la moitié des agriculteurs et agricultrices aura l'âge de partir en retraite d'ici 10 ans.

Aujourd'hui, l'accès à la terre, en particulier pour une agriculture vivrière et/ou bio, est un enjeu de société auquel certaines citoyen·nes et collectivités tentent de répondre en agissant sur leur territoire.

### OBJECTIFS

- Comprendre l'évolution de l'agriculture sur le territoire francilien
- Saisir les problématiques foncières propres à l'acquisition et à la transmission des terres agricoles en Île-de-France
- Disposer d'exemples d'initiatives locales en matière de préservation du foncier agricole et d'installations de nouvelles agriculteur·rices



Formation



Île-de-France

### FORMAT

Présentation, étude de cas / présentiel / 2h / samedi matin

### LIEU

Paris ou Montreuil

Date et inscriptions : RDV sur la page [terredeliens.org/ile-de-france/](http://terredeliens.org/ile-de-france/)

### INTERVENANT·ES

Xavier GUIOMAR,  
enseignant-chercheur à  
AgroParisTech,  
maire de Chalo-Saint-Mars

**formation CITOYENNE**  
ouverte aux  
porteur·euses de projets

## FAIRE POUSSER DES FERMES EN ÎLE-DE-FRANCE : LE PARCOURS D'ACQUISITION COLLECTIVE DES FERMES AVEC TERRE DE LIENS, DU REPÉRAGE À L'ACHAT !



L'action de Terre de Liens en Île-de-France a permis l'acquisition et la pérennisation de 9 fermes dans des productions variées : maraîchage, grande culture, élevage, cresson... Les acquisitions Terre de Liens ont un impact territorial fort, elles permettent la transmission de fermes, l'installation de jeunes agriculteur-rices, la conversion à l'agriculture biologique et l'ouverture des fermes aux citoyen-nes du territoire. Mais du repérage d'une opportunité foncière à la nouvelle ferme Terre de Liens, le chemin est long et l'engagement de citoyen-nes dans ces projets est un facteur clé de réussite.

La formation vous apportera les bases méthodologiques pour participer à l'acquisition de fermes sur le territoire francilien.

### OBJECTIFS

- Connaître le paysage d'acteurs intervenant dans un projet d'acquisition et la place de l'association territoriale
- Comprendre les différentes étapes de l'instruction d'un projet d'acquisition avec Terre de Liens



Formation



Île-de-France

### FORMAT

Présentation, étude de cas / présentiel / 2h / samedi matin

### LIEU

Paris ou Montreuil

Date et inscriptions : RDV sur la page [terredeliens.org/ile-de-france/](http://terredeliens.org/ile-de-france/)

### INTERVENANT-ES

Margaux SAUVAGE, chargée des projets fonciers et installation à Terre de Liens Île-de-France

*formation CITOYENNE  
ouverte aux  
porteur.euses de projets*

## MIEUX CONNAÎTRE LES SAFER, LEUR FONCTIONNEMENT ET LEUR RÔLE DANS LA PRÉSERVATION DU FONCIER AGRICOLE



Pour éviter que des phénomènes de concentration foncière ne viennent menacer le modèle d'exploitation agricole à la française, des mécanismes de régulation du marché foncier ont été développés en France, dont les Safer.

Si leurs missions ont évolué au fil du temps, les Safer ont toujours pour but de favoriser l'installation des futures agriculteur-rices. Elles participent également au développement des territoires, à l'accompagnement des collectivités et intègrent la protection de l'environnement dans leurs objectifs.

### OBJECTIFS

- Appréhender les enjeux historiques de la question foncière en France
- Connaître l'histoire et les outils d'intervention des Safer
- S'approprier les enjeux de régulation du marché foncier



Formation



Île-de-France

### FORMAT

Présentation, étude de cas

### LIEU

Paris ou Montreuil

Date et inscriptions : RDV sur la page [terredeliens.org/ile-de-france/](http://terredeliens.org/ile-de-france/)

### INTERVENANT-ES

Xavier GUIOMAR  
enseignant-chercheur à AgroParis-Tech  
maire de Chalo-Saint-Mars

*formation CITOYENNE  
ouverte aux  
porteur.euses de projets*



## LE RÔLE DES COLLECTIVITÉS DANS LE DÉVELOPPEMENT DE L'AGRI- CULTURE SUR MON TERRITOIRE



Depuis plusieurs années et différentes lois (LAAF, EGALIM...), les collectivités deviennent des actrices incontournables pour préserver et valoriser le foncier agricole. Par leurs compétences (d'urbanisme, de développement économique...), elles peuvent, lorsqu'elles en ont la volonté politique, favoriser et accompagner l'installation de nouveaux paysan·nes. De l'échelon municipal à l'échelon régional, elles élaborent des documents d'urbanisme (Plu(i)s, SCot, SDrif...) et mettent en œuvre des politiques territoriales qui peuvent enrayer l'urbanisation des terres agricoles et permettre l'installation.

**Comment agir en tant que citoyen·ne pour mobiliser les collectivités de mon territoire ? Comment participer à l'élaboration des documents d'urbanisme ?**

### OBJECTIFS

- Acquérir une compréhension globale des enjeux de planification et d'aménagement du territoire
- Comprendre le rôle et le processus d'élaboration des documents d'urbanisme
- Savoir lire ces documents pour mieux comprendre son territoire
- Construire une stratégie pour dialoguer avec les décideurs et influencer sur le processus d'élaboration des documents d'urbanisme



Formation



Ile-de-France

### FORMAT

Présentation, étude de cas / présentiel / 3h / samedi matin

### LIEU

Paris ou Montreuil

Date et inscriptions : RDV sur la page [terredeliens.org/ile-de-france/](http://terredeliens.org/ile-de-france/)

### INTERVENANT·ES

Margaux SAUVAGE  
chargée des projets fonciers et installation à Terre de Liens Île-de-France

**formation CITOYENNE  
ouverte aux  
porteur·euses de projets**





# RESSOURCES

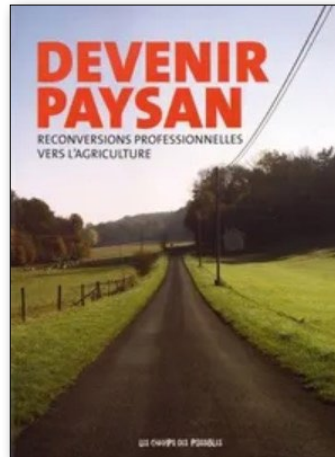
## DEVENIR PAYSAN (2018)

Un ouvrage pour découvrir le parcours de paysan-ne-s qui, un jour, ont choisi de le devenir et pour accompagner la réflexion de ceux et celles que ce métier attire.

Dans ce livre-outil abondamment illustré, le lecteur partira à la rencontre de 10 paysannes et paysans ayant en commun d'avoir eu une autre vie professionnelle avant de faire le choix de se réorienter vers l'agriculture.

A partir d'entretiens réalisés sur leurs fermes par des journalistes spécialistes des problématiques rurales, l'ouvrage relate les raisons et les étapes de leurs parcours de reconversion et donne à voir leurs quotidiens professionnels.

Dans la seconde partie rédigée par des professionnels de l'accompagnement à la création d'activité agricole, les lecteurs qui souhaiteraient aller plus loin trouveront un grand nombre de conseils pratiques et de ressources pour initier un projet de reconversion.



[www.leschampsdespossibles.fr](http://www.leschampsdespossibles.fr)



## LES CHAMPS DES POSSIBLES

# RESSOURCES

## ÉTUDE SUR L'ARBORICULTURE (2020)

Face au constat de la diminution de la surface de vergers dans une région historiquement arboricole, d'une vague de départs en retraite à anticiper ainsi que d'une forte demande en partenariats fruits de la part des AMAP franciliennes, le Réseau AMAP IDF a mené une étude sur l'arboriculture entre février et août 2020. Cette enquête a permis de faire un état des lieux de la filière et d'identifier les principaux freins et leviers pour revitaliser l'arboriculture francilienne.

Les leviers identifiés sont multiples et portent sur différents niveaux tant techniques, qu'économiques et sociaux. Par exemple, la diversification des cultures permet une plus grande résilience face aux aléas climatiques auxquels les arbres fruitiers sont particulièrement sensibles. Elle apporte également une réponse au retour sur investissement tardif, les arbres fruitiers mettant 3 à 5 ans minimum pour donner des fruits après leur plantation.

Mais les collectivités et services de l'Etat ont aussi leur rôle à jouer : pour mettre à disposition du foncier, aider des installations, développer l'offre de formation, sensibiliser sur le métier d'arboriculteur, etc.

[www.amap-idf.org](http://www.amap-idf.org)



Les groupes AMAP sont également apparus comme un soutien précieux pour les arboriculteur.rice.s, de nombreux mécanismes de solidarité ont été mis en place après des pertes de récolte importantes.

Cette étude a donné lieu à différentes fiches : un état des lieux de la filière, l'identification de freins et leviers, des portraits d'arboriculteur.rice.s de différents profils, des recommandations pour les porteur-se-s de projets agricoles, pour les groupes AMAP en recherche de partenariats, etc.

Elles sont consultables à cette adresse [www.amap-idf.org/l\\_arboriculture\\_en\\_ile-de-france\\_220.php](http://www.amap-idf.org/l_arboriculture_en_ile-de-france_220.php)



## RESSOURCES

### QUI SONT LES FEMMES EN AMAP?(2020)

Plusieurs constats de terrain nous ont convaincu.es qu'il y a plus d'embûches dans le parcours d'une paysanne que d'un paysan. Nous notons qu'il y a eu seulement 22% de femmes parmi les installations aidées dans la région entre 2015 et 2017 et nous souhaitons favoriser l'installation des porteuses de projet en agriculture biologique. En tant que réseau d'agriculture alternative et émancipatrice, le R-AMAP IDF souhaite être acteur de l'évolution des mentalités et lutter contre le sexisme.

#### Qui sont les paysannes en AMAP?

Un dépliant de 12 pages présentant les résultats de l'étude menée auprès de 14 paysannes (12 franciliennes et 2 hors Ile-de-France) autour des thématiques suivantes: l'installation, la perception de soi, la profession et le milieu agricole, la vie personnelle, la maternité, le métier de paysanne et le partenariat AMAP. A lire en ligne ici:

[www.amap-idf.org](http://www.amap-idf.org)

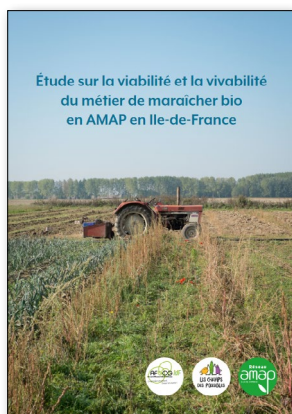


### ÉTUDE SUR LA VIABILITÉ ET LA VIVABILITÉ DU MÉTIER DE MARAÎCHER BIO EN AMAP EN ÎLE-DE-FRANCE (2020)

Retrouvez l'étude partenariale réalisée par Le Réseau des AMAP Ile de France, les Champs des Possibles et l'AFOCG sur la viabilité et la vivabilité du métier de maraîcher bio en AMAP en Ile de France !

A lire en ligne sur le site des AMAP IDF:

[www.amap-idf.org](http://www.amap-idf.org)



## RESSOURCES

### PAYSAN.NE, ARTISAN.E, POURQUOI PAS MOI? (2021)



**3 portraits** de paysan.nes passé.es par Abiosol témoignent de leur parcours: Bastien, paysan-boulangier, Aline, cultivatrice de plantes aromatiques et médicinales et Keryann, éleveur de brebis et de porcs plein air.

Réalisation : Bobines & Ricochets / Valérie Rosenwald

### TA MÈRE NATURE (2021)



La youtubeuse Ophélie Damblé nous a rendu visite lors de la Fête du Printemps à l'Ecole du Breuil et fait témoigner les différents acteurs d'Abiosol autour de l'installation!

Réalisation : Ophélie DAMBLE/TMN



# RESSOURCES

## S'INSTALLER EN AGRICULTURE: LA PLACE DES FEMMES (2021)



**Ce film**, réalisé pour le réseau AMAP-IdF, aborde les spécificités de l'installation agricole en tant que femme grâce au témoignage de cinq paysannes franciliennes.

Réalisation : Bobines & Ricochets / Valérie Rosenwald

## TOUT PLAQUER POUR DEVENIR PAYSAN.NE (2022)



**Une rencontre** animée par Lucile Leclair, journaliste et autrice.

Avec :

- Nicolas Revol, membre de la première promo «Atterrir» de Matrice,
- Stéphanie Maubé, élèveuse,
- Jemma Lemarchand, chargée de mission pour Abiosol – Emergence de projet Ground Control, 2022

## SE FORMER ET STRUCTURER SON PROJET AGRICOLE (2023)



**Portrait:** Installé depuis 8 ans à la ferme des Limons de Toulotte, en Seine-et-Marne, Xavier nous raconte son parcours de reconversion avec Abiosol.

Réalisation : Doriane Conti

# RESSOURCES

## TESTER SON ACTIVITÉ: SE FORMER AUX MÉTIERS PAYSANS (2017)



**Webdoc consacré aux Champs des Possibles**

Réalisation : Pierre BENESTE AU & Arthur RIFFLET pour Mille Plateaux  
Production : milleplateauxproductions

## DEVENIR PAYSAN: LE RÉCIT DES PREMIERS PAS (2021)



**Reportage sur le parcours Paysan.ne Demain?**

Réalisation: Sérine LORTAT-JACOB pour Reporterre  
Février 2021

## PODCASTS ET REPORTAGES (2021, 2023)



**4 reportages pour La Terre au Carré Semaine du 29 mars 2021**

Réalisation: Antoine LY

**Néoruraux en devenir : vers qui se tourner, où se former ?**

Jade JOURDAN, chargée de mission France Culture, 21 février 2023



# RESSOURCES



**Portrait vidéo** d'Yseult DELGEON, présentant son parcours accompagné par Abiosol réalisé par la Direction de l'Attractivité et de l'Emploi (Ville de Paris) dans le cadre de Paris Fertile

*A retrouver sur le site de Paris Fertile et sur le site d'Abiosol*



**Présentation des activités d'Abiosol** par Jade JOURDAN, dans le cadre du MOOC Agriculture Urbaine produit par Les Cols Verts

*A retrouver sur le site des Cols Verts et sur le site d'Abiosol*



**Portrait vidéo** d'Anne-Fleur TRICAUD, couvée aux Champs des Possibles et suivie de la ferme de Saulx les Chartreux jusqu'au marché de Daumesnil (Paris 12e)

*A retrouver sur la chaine Youtube de Ta Mère Nature et sur le site d'Abiosol*



**Vidéo de présentation** de ressources pour les candidat.es à l'installation agricole, citant notamment Abiosol et Les Champs des Possibles

*A retrouver sur la chaine Youtube de Ta Mère Nature et sur le site d'Abiosol*

# RESSOURCES FONCIER



## CENTRE DE RESSOURCES TERRE DE LIENS



## OUTIL DE SIMULATION TERRITORIALE PARCEL



## PETITES ANNONCES FONCIÈRES



# MENTIONS



Abiosol est répertorié sur **Carteco** (CRESS IDF) ainsi que sur la plateforme **Passerelles Paysannes**.

Abiosol est présenté dans l'**ouvrage de Maëla NAËL**, paru en 2022 pour promouvoir l'installation en collectif.

Les activités d'Abiosol sont répertoriées et relayées dans **deux réseaux à large audience**: le média Agri-City Info et Jobs That Make Sense, valorisant notamment Paysan.ne Demain et De l'Idée au Projet.



**jobs that makesense**

# NOS PARTENAIRES

**POUR L'ACCOMPAGNEMENT DES PORTEURS DE PROJETS**



Agir pour la Formation Collective à la Gestion est une nouvelle structure francilienne accompagnant les agriculteurs dans la gestion de leur exploitation. L'AFOCG s'adresse aux agriculteurs et agricultrices, quel que soit le type d'exploitation, qui souhaitent rentrer dans une démarche de formation continue et de réflexion collective. Elle vise l'autonomie décisionnelle des agriculteurs via des formations en comptabilité, gestion mais aussi des formations thématiques.  
[www.interafocg.org](http://www.interafocg.org)



Les Centres d'Initiatives pour Valoriser l'Agriculture et le Milieu rural (CIVAM) sont des groupes d'agriculteurs et de ruraux qui, par l'information, l'échange et la dynamique collective, innove sur les territoires.  
[www.civam.org](http://www.civam.org)



Les paysans se sont réunis au sein de la Fadem (Fédération des associations pour le développement de l'emploi agricole et rural) pour proposer des outils d'aide à la réflexion aux paysans et aux responsables politiques : une charte de l'agriculture paysanne et un diagnostic d'analyse des fermes.  
[www.agriculturepaysanne.org](http://www.agriculturepaysanne.org)



Solidarité Paysans est un mouvement de lutte contre l'exclusion en milieu rural qui fédère 35 associations régionales ou départementales couvrant 64 départements.  
[www.solidaritepaysans.org](http://www.solidaritepaysans.org)



## NOS PARTENAIRES FORMATION



L'Atelier Paysan est un collectif de paysan-ne-s, de salarié-e-s et de structures du développement agricole réunis au sein d'une Société Coopérative d'Intérêt Collectif (SCIC) baptisée l'Atelier Paysan. La SCIC développe une démarche innovante de réappropriation de savoirs paysans et d'autonomisation dans le domaine des agroéquipements adaptés à l'agriculture biologique.

[www.latelierpaysan.org](http://www.latelierpaysan.org)



VIVEA est un fonds de formation mutualisé mis en place par la profession agricole. VIVEA accompagne les chefs d'entreprise du secteur agricole et leurs conjoints dans le développement de leurs compétences et le financement de leur formation professionnelle continue.

[www.vivea.fr](http://www.vivea.fr)

## CERTIFICATION



La plupart de nos formations sont portées par Les Champs des Possibles et certifiées Qualiopi.

Renseignements:

[laura@leschampsdespossibles.fr](mailto:laura@leschampsdespossibles.fr)



[WWW.QUALICERT.FR](http://WWW.QUALICERT.FR)

## LES RÉSEAUX AUXQUELS NOUS APPARTENONS



Le MIRAMAP est le Mouvement Inter-Régional des AMAP, et a pour objet de renforcer la cohésion des partenariats AMAP à travers le partage d'une éthique commune (portée par la Charte des AMAP) et la mutualisation des expériences. Les Associations pour le Maintien d'une Agriculture paysanne sont des partenariats de proximité entre un groupe de citoyen.ne.s et une ferme qui s'engagent réciproquement ; les uns à préfinancer la production de l'autre, et l'autre à assurer ladite production.

[www.miramap.org](http://www.miramap.org)



Fédération  
des acteurs de  
la solidarité

ÎLE DE FRANCE

La Fédération est un réseau généraliste de lutte contre les exclusions. Elle regroupe plus de 870 associations et organismes qui agissent pour la solidarité.

[www.federationsolidarite.org](http://www.federationsolidarite.org)



Le RENETA (Réseau National des Espaces-Test Agricoles) regroupe au niveau national près de 80 structures qui s'investissent dans la thématique du test d'activité en agriculture. Les membres du réseau représentent une grande diversité d'acteurs (associations de développement agricole et rural, associations d'éducation populaire, couveuses et coopératives d'activités, chambres d'agriculture, collectivités territoriales, établissements d'enseignement agricole, etc.).

[www.reneta.fr](http://www.reneta.fr)



Le réseau associatif de Terre de Liens constitue le socle du mouvement. Il est formé d'une association nationale et de 19 associations régionales qui couvrent la France continentale. Tous ces acteurs travaillent ensemble au quotidien, partagent les valeurs et les objectifs posés par la charte de Terre de Liens et consolident le projet politique du mouvement sous l'impulsion de l'association nationale. Cette dernière assure la cohésion de l'ensemble du mouvement.

[www.terredeliens.org](http://www.terredeliens.org)



# CONTACTS

## NOS PARTENAIRES ET RÉSEAUX AMIS

Jade JOURDAN  
jade@abiosol.org  
Chargée de mission  
Installation  
Abiosol  
06.48.50.78.13



Anna SIX  
anna@abiosol.org  
Chargée de projets  
Abiosol  
07.74.63.10.82

responsable.formations@leschampsdespossibles.fr



Lucie HUMBAIRE  
lucie@amap-idf.org  
Chargée de mission  
installation agricole  
& accompagnement des paysan.nes  
Réseau des AMAP IdF  
Tel: 07.77.97.57.26



contact@afocg-idf.fr

AFOCG IdF  
Tel: 07.67.75.14.49



Margaux SAUVAGE  
m.sauvage@terredeliens.org  
Chargée de mission  
accompagnement foncier  
Terre de liens IdF  
Tel: 06.59.31.89.63



## NOS PARTENAIRES FINANCIERS

DEFFINOV TIERS-LIEUX

