

[Recrutement] 1 maraîcher.ère En test d'activité

À l'espace-test de la Ferme de Paris



FOCUS SUR L'ATELIER MARAICHAGE



- Les infrastructures ont été mises en place en 2023-2024, et les 2 entrepreneuses à l'essai actuellement présentes sont dans leur 3ème année de production.
- Une place se libère en janvier 2027, en raison de la fin du test d'activité d'une des maraîchères (Audrey).
- Le projet retenu sera indépendant de celui de la maraîchère restant sur site (Héloïse), grâce à un partage des surfaces. Mutualisation et entraide sont cependant possibles !
- Maraîchage AB, agroécologie, faible mécanisation.

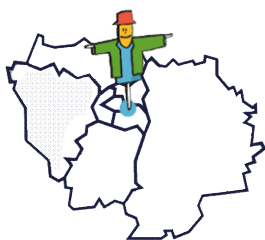
UN TEST D'ACTIVITÉ, C'EST-À-DIRE ?

- Le test d'activité s'effectue au sein du dispositif de couveuse d'activités des Champs des Possibles. Il vous offre un cadre sécurisé pour tester concrètement votre métier, de manière responsable et autonome, sur une durée définie.
- Vous n'êtes pas seul.e : un.e chargé.e. d'accompagnement entrepreneurial et un.e tuteur.ice technique vous accompagnent tout au long du test d'activité.

BIENVENUE À L'ESPACE-TEST DE LA FERME DE PARIS

Afin de contribuer au redéploiement d'une ceinture maraîchère autour de la capitale, Les Champs des Possibles et la Ville de Paris ont développé au sein de la Ferme de Paris, au cœur du bois de Vincennes, un espace-test agricole permettant à de futur-e-s maraîcher-e-s de tester leur projet de création d'activité en grandeur réelle.

<https://www.leschampsdespossibles.fr/lieu/la-ferme-de-paris/>



Infrastructures et équipements à partager avec la maraîchère déjà sur le site :

- 5 800 m² en plein champ, soit 2900m² par entrepreneur.se,
- 6 tunnels maraîchers (537 m²), soit 2,5 tunnels par entrepreneur.se + 1/2 serre à plants par entrepreneur.se,
- système automatisé d'irrigation,
- chambre froide, chambre chaude, espace de séchage des légumes, salle de pause,
- motoculteur avec kit d'outils (fraise, buttoir, charrue rotative, broyeur), débroussailluse, matériel adapté à un travail manuel bio-intensif (houe maraîchère, herse étrille manuelle, semoir manuel, désherbeur thermique manuel...).

PROCESS DE CANDIDATURE ET D'INTEGRATION

- Contacter Mélanie (melanie@leschampsdespossibles.fr) avant le 30/07/2026 . Elle vous remettra un dossier de candidature.
- Pré-requis : avoir participé à une réunion d'information sur le test d'activité.
- Une visite est prévue avec Abiosol le 15 juin 2026, ouverte à tou.te.s : [inscription ici](#) . Les espaces peuvent également être vus les jours d'ouverture au public de la Ferme de Paris. Une visite spécifique dédiée aux candidat.e.s sera organisée courant juillet.
- Pré-accompagnement par Mélanie, puis pré-sélection début octobre : 3 projets maximum seront retenus.
- Stages de pré-test de 2 semaines à organiser entre début octobre et mi-novembre.
- Sélection par un jury mi-novembre.
- Stage complémentaire possible novembre-décembre.
- Entrée en test au 1er janvier 2027.